

令和元年度 夏期

商店街歩行者通行量調査

令和元年 6 月 14 日 (金) 雨

令和元年 6 月 16 日 (日) 晴れ

—— これからの商店街の整備近代化資料 ——

高知県商店街振興組合連合会

目 次

1	調査の概要	1
	（調査地点全体図）	2
	（調査地点及び方向）	3
2	通行量集計結果	
	(1) 集計表及びグラフ	
	① 大橋通り商店街南入口	5
	② 帯屋町二丁目商店街中	7
	③ 帯屋町一丁目商店街中	9
	④ おびさんロード商店街中	11
	⑤ 壱番街商店街東入口	13
	⑥ 新京橋商店街中	15
	⑦ 京町商店街西入口	17
	⑧ 京町商店街東入口	19
	⑨ はりまや橋商店街中	21
	⑩ はりまや橋時計台下	23
	⑪ 菜園場商店街中	25
	⑫ 愛宕商店街中	27
	⑬ 万々商店街中	29
	⑭ 升形商店街中	31
	⑮ 天神橋通北入口	33
	(2) 全集計図	
	① 中心商店街：平日	35
	② 中心商店街：休日	36
	③ 周辺商店街：平日	37
	④ 周辺商店街：休日	38
3	調査地点別通行量の状況	
	(1) 年次別・平日・休日別推移表	39
	(2) 年次別・平日・休日比較推移グラフ	41
	(3) 平日・休日別比較グラフ	45
	(4) 男・女別比較表	46
4	まとめ	47

1 調査の概要

(1) 目的

歩行者通行量の多少は商店街形成にとっても、商店立地にとっても極めて重要な要因であり、通行量の増減は直接商店街及び個々の商店の盛衰に強く結びついている。

その意味において、今後の商店街の整備及び近代化等への資料とするものである。

(2) 日時及び天候

令和元年6月14日（金曜日） AM 10:00～PM 6:00 雨

令和元年6月16日（日曜日） AM 10:00～PM 6:00 晴れ

(3) 対象商店街、調査地点及び方向

中心商店街 …… 大橋通り・帯屋町二丁目・帯屋町一丁目
おびさんロード・壺番街・新京橋・京町（2カ所）
はりまや橋・はりまや橋時計台下

周辺商店街 …… 菜園場・愛宕・万々・升形・天神橋通

調査地点全体図 …………… P 2 のとおり

調査地点及び方向 …………… P 3 ・ P 4 のとおり

(4) 内容

上記商店街の15カ所の調査地点における、平日・休日別、男女別、時間帯別及び方向別の通行量の測定を行う。

(5) 対象者

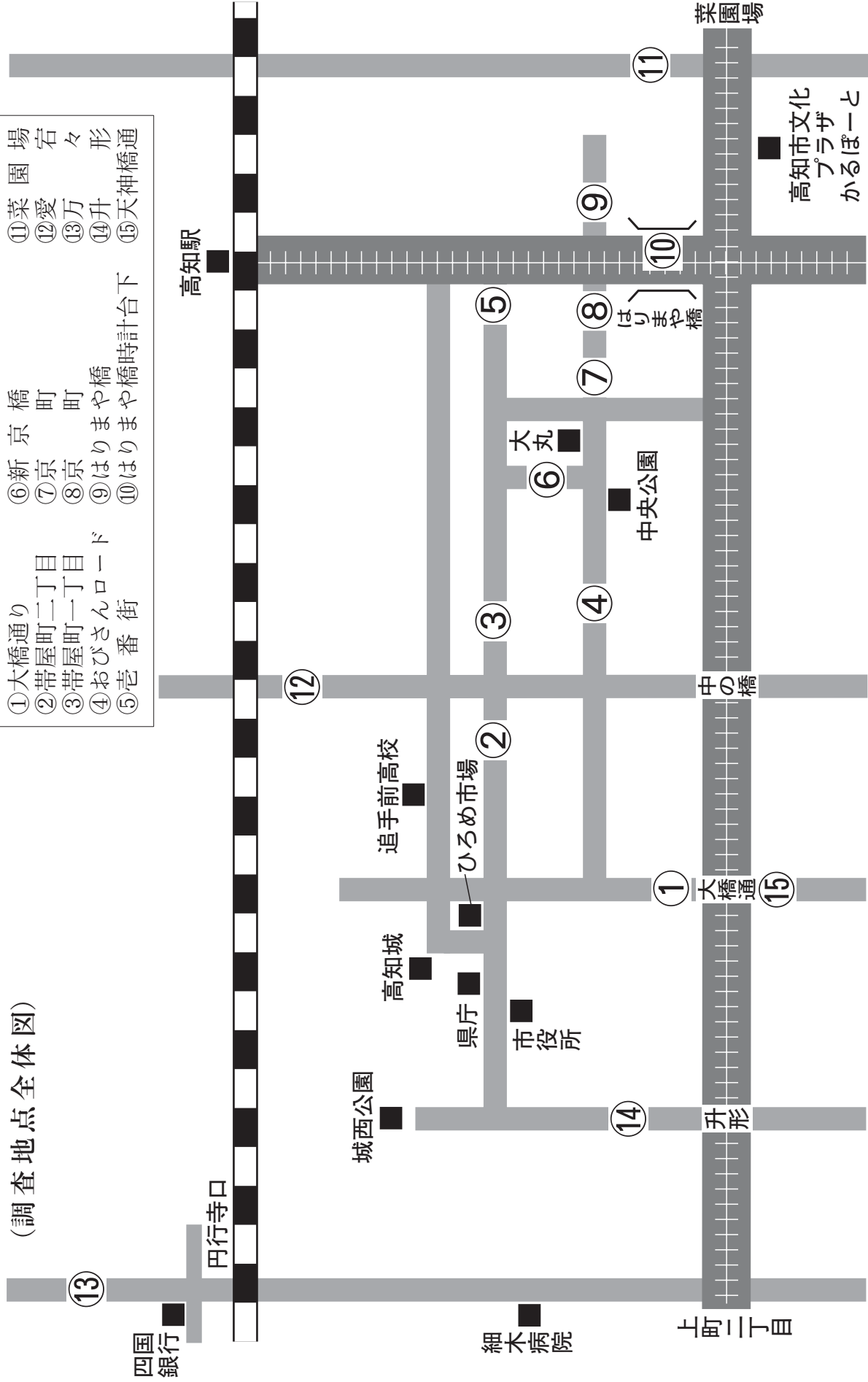
小学生以上で購買力があると判定されるもの。

(6) 調査実施主体

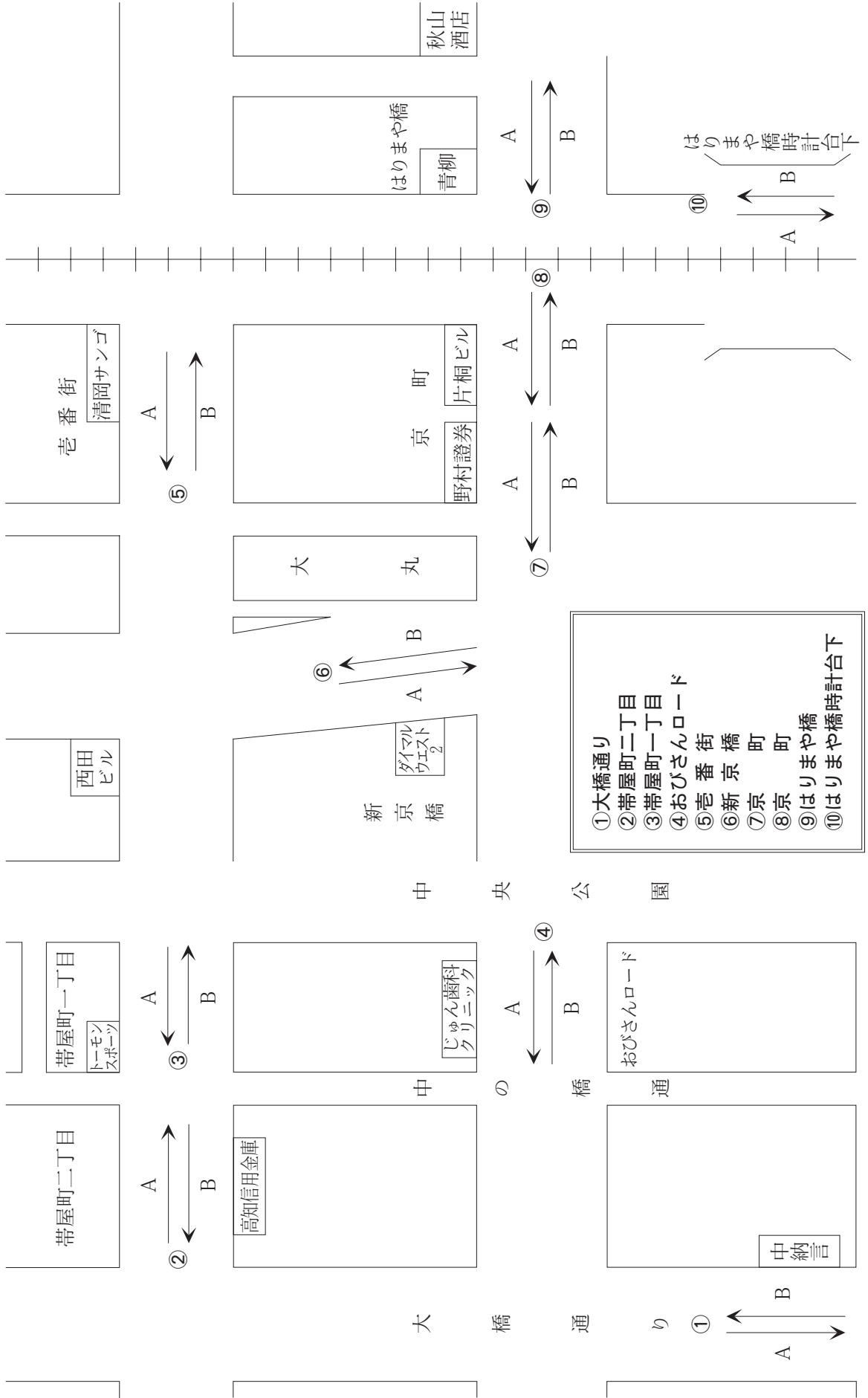
高知県商店街振興組合連合会

(調査地点全体図)

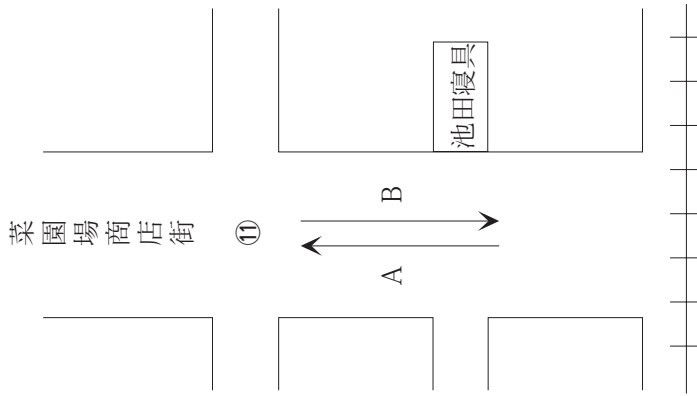
- | | | |
|------------|-------------|--------|
| ① 大橋通り | ⑥ 新京 | ⑪ 菜園場 |
| ② 帯屋町二丁目 | ⑦ 京町 | ⑫ 愛岩 |
| ③ 帯屋町一丁目 | ⑧ 京町 | ⑬ 万々 |
| ④ おおびさんロード | ⑨ はりまや橋 | ⑭ 升形 |
| ⑤ 壱番街 | ⑩ はりまや橋時計台下 | ⑮ 天神橋通 |



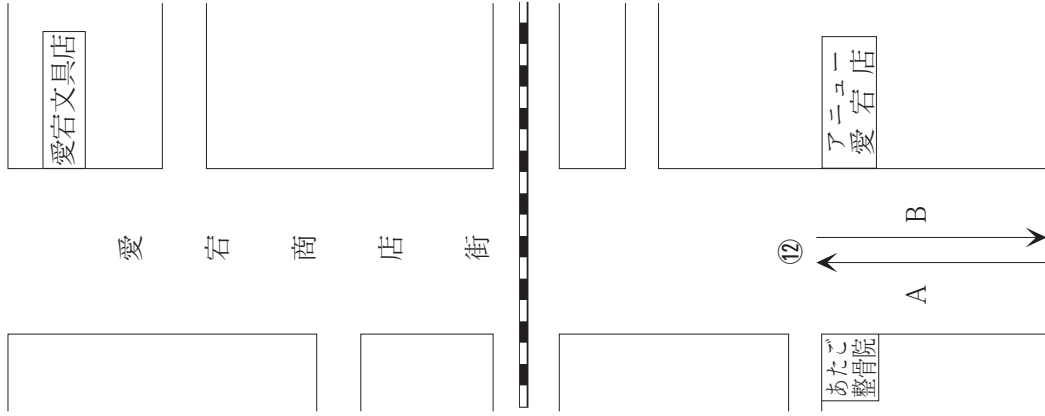
(調査地点及び方向)



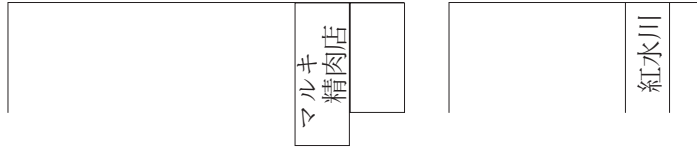
【菜園場】



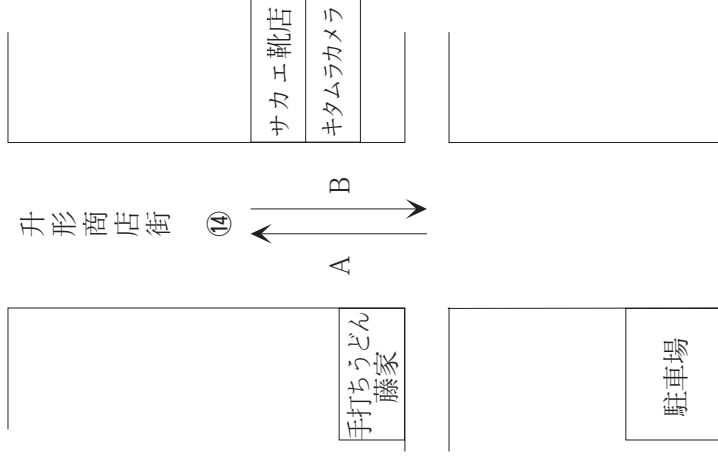
【愛宕】



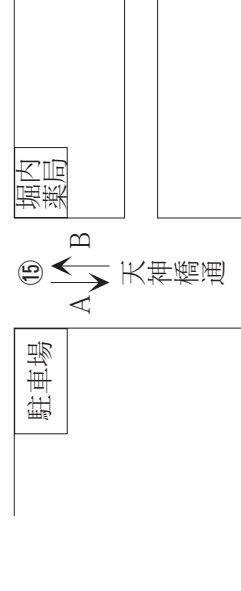
【万々】



【升形】



【天神橋通】



- | | |
|---|------|
| ① | 菜園場 |
| ② | 愛宕 |
| ③ | 万々 |
| ④ | 升形 |
| ⑤ | 天神橋通 |

2 通行量集計結果

(1) 集計表及びグラフ

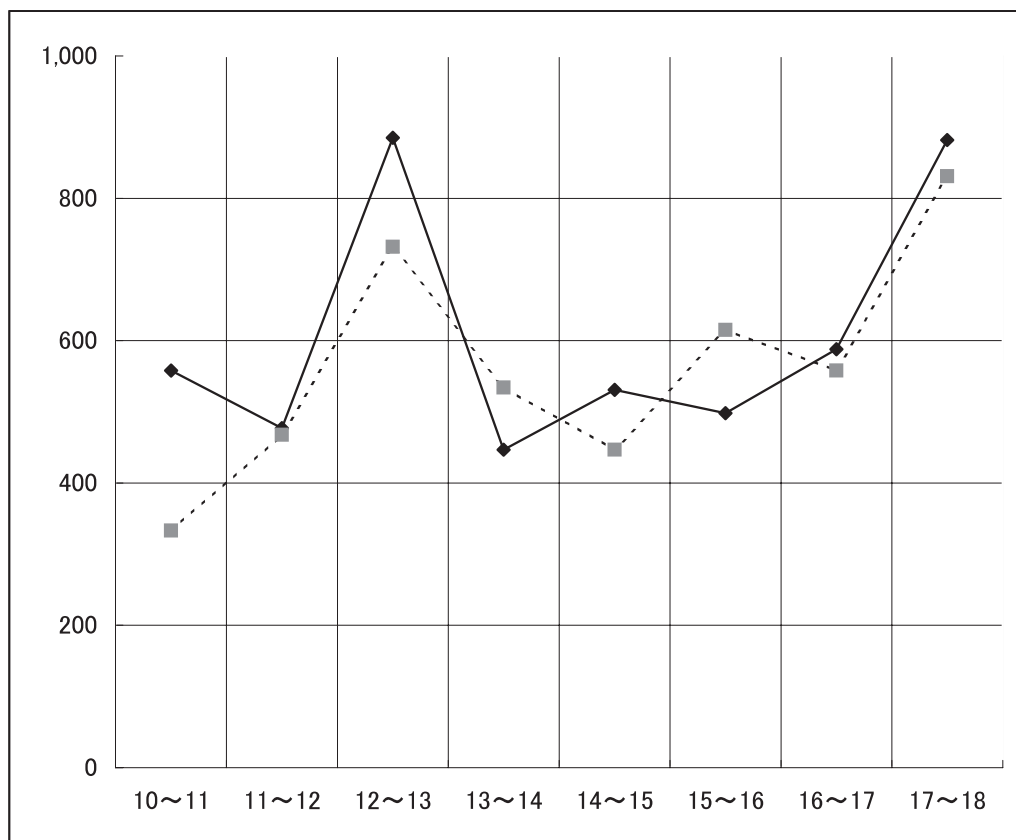
① 大橋通り 調査地点：中納言

令和元年 6 月 14 日 (金)

時間		10~11	11~12	12~13	13~14	14~15	15~16	16~17	17~18	10~18計
A	男	171	135	183	63	111	78	108	183	1,032
	女	192	153	261	138	150	75	150	222	1,341
	計	363	288	444	201	261	153	258	405	2,373
B	男	93	69	219	84	111	60	105	258	999
	女	102	120	222	162	159	285	225	219	1,494
	計	195	189	441	246	270	345	330	477	2,493
総計		558	477	885	447	531	498	588	882	4,866

----- 平成 30 年 6 月 15 日 (金) [4,518 人]

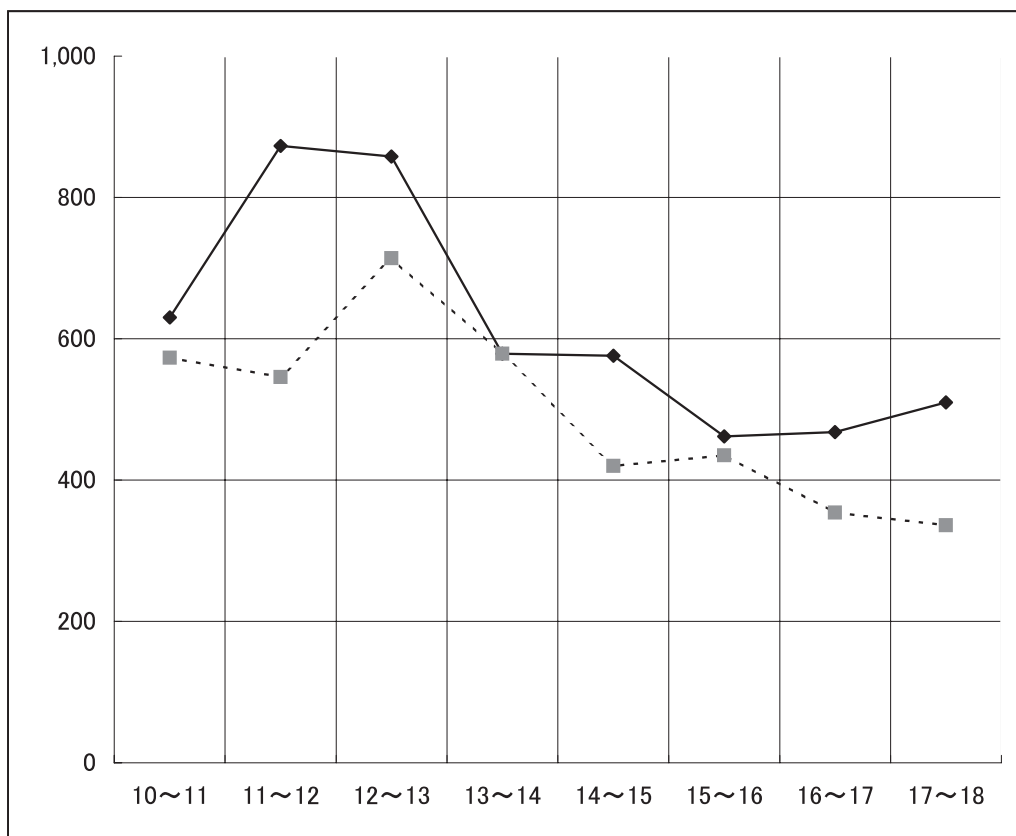
———— 令和元年 6 月 14 日 (金) [4,866 人]



令和元年 6 月 16 日 (日)

方向 \ 時間		10~11	11~12	12~13	13~14	14~15	15~16	16~17	17~18	10~18計
A	男	135	177	138	75	108	117	87	81	918
	女	198	258	264	126	180	105	123	117	1,371
	計	333	435	402	201	288	222	210	198	2,289
B	男	126	204	192	186	105	99	75	126	1,113
	女	171	234	264	192	183	141	183	186	1,554
	計	297	438	456	378	288	240	258	312	2,667
総 計		630	873	858	579	576	462	468	510	4,956

----- 平成 30 年 6 月 17 日 (日) [3,957 人]
 —— 令和元年 6 月 16 日 (日) [4,956 人]



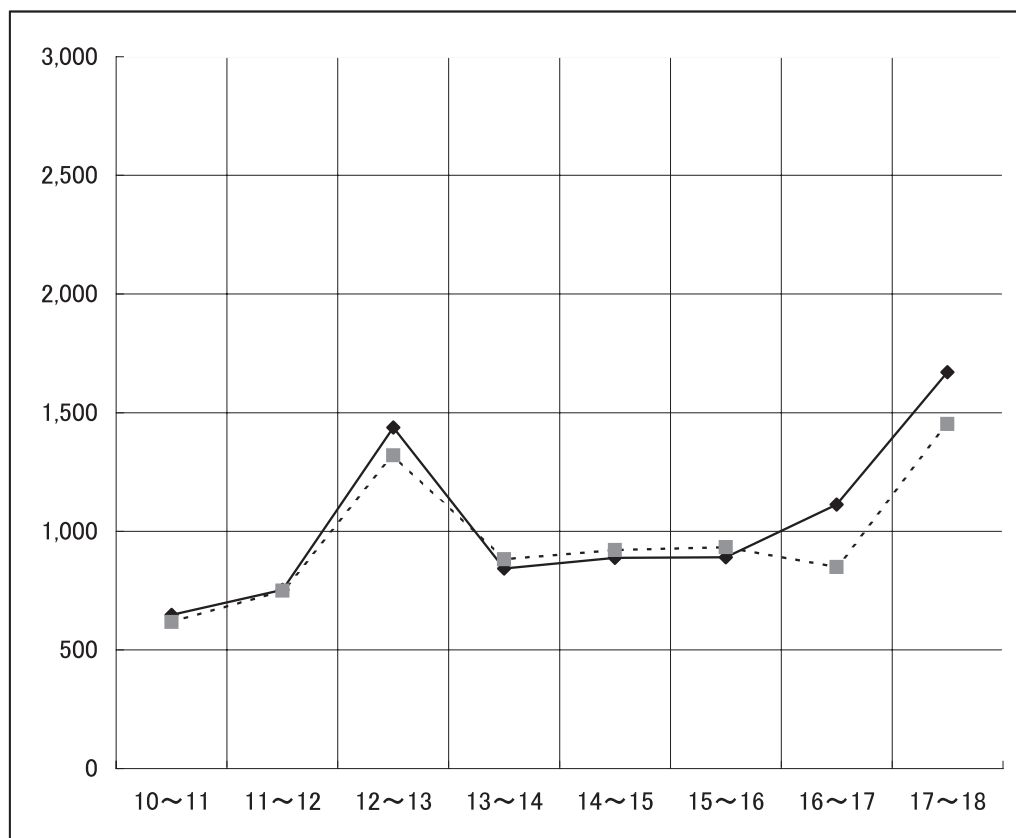
② 帯屋町二丁目 調査地点：高知信用金庫

令和元年 6 月 14 日 (金)

時間 方向		10~11	11~12	12~13	13~14	14~15	15~16	16~17	17~18	10~18計
		A	男	87	150	351	132	258	162	243
A	女	186	204	411	300	228	294	345	549	2,517
A	計	273	354	762	432	486	456	588	1,023	4,374
B	男	189	144	285	141	150	153	225	312	1,599
B	女	186	255	390	270	252	282	300	336	2,271
B	計	375	399	675	411	402	435	525	648	3,870
総 計		648	753	1,437	843	888	891	1,113	1,671	8,244

----- 平成 30 年 6 月 15 日 (金) [7,725 人]

———— 令和元年 6 月 14 日 (金) [8,244 人]

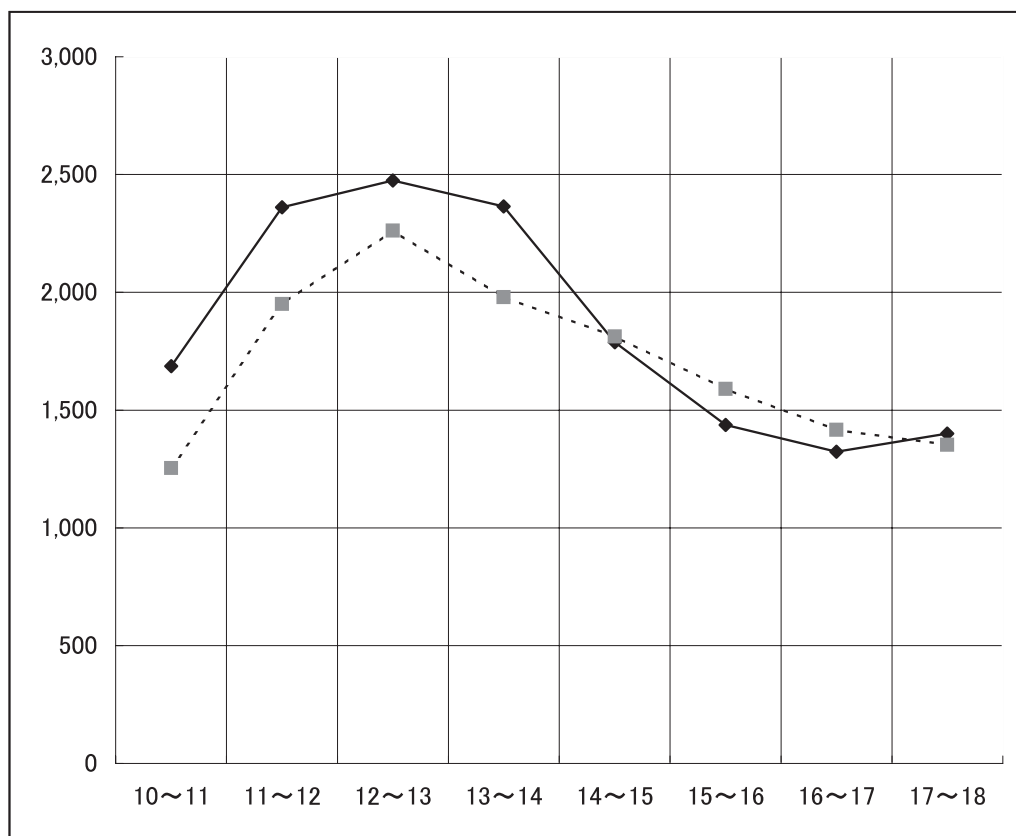


令和元年 6 月 16 日 (日)

方向 \ 時間		時間								10~18計
		10~11	11~12	12~13	13~14	14~15	15~16	16~17	17~18	
A	男	303	432	597	540	354	276	243	273	3,018
	女	531	771	825	738	621	438	357	423	4,704
	計	834	1,203	1,422	1,278	975	714	600	696	7,722
B	男	402	492	417	444	261	237	288	252	2,793
	女	450	666	636	642	552	486	435	453	4,320
	計	852	1,158	1,053	1,086	813	723	723	705	7,113
総 計		1,686	2,361	2,475	2,364	1,788	1,437	1,323	1,401	14,835

----- 平成 30 年 6 月 17 日 (日) { 13,617 人 }

———— 令和元年 6 月 16 日 (日) { 14,835 人 }



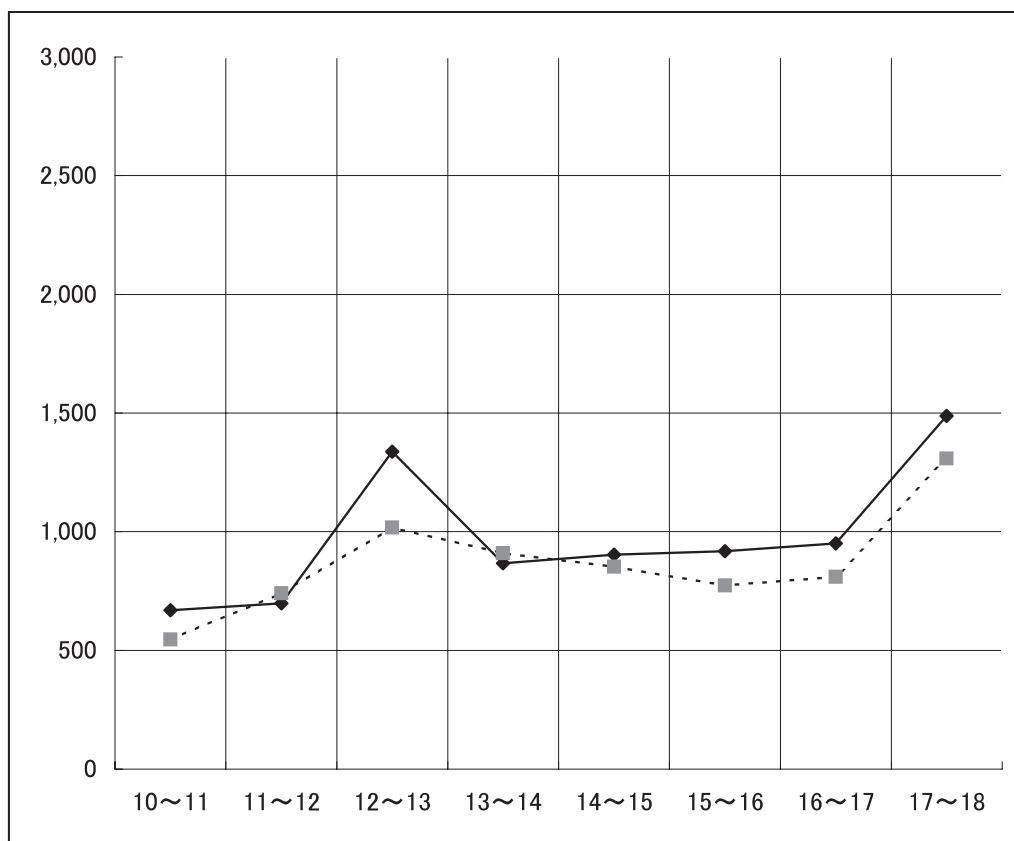
③ 帯屋町一丁目 調査地点：トーマンスポーツ

令和元年 6 月 14 日 (金)

方向 \ 時間		10~11	11~12	12~13	13~14	14~15	15~16	16~17	17~18	10~18計
A	男	126	144	264	117	192	168	207	366	1,584
	女	144	237	357	264	240	291	261	474	2,268
	計	270	381	621	381	432	459	468	840	3,852
B	男	198	126	306	186	183	174	204	303	1,680
	女	201	192	411	300	288	285	279	345	2,301
	計	399	318	717	486	471	459	483	648	3,981
総 計		669	699	1,338	867	903	918	951	1,488	7,833

----- 平成 30 年 6 月 15 日 (金) [6,957 人]

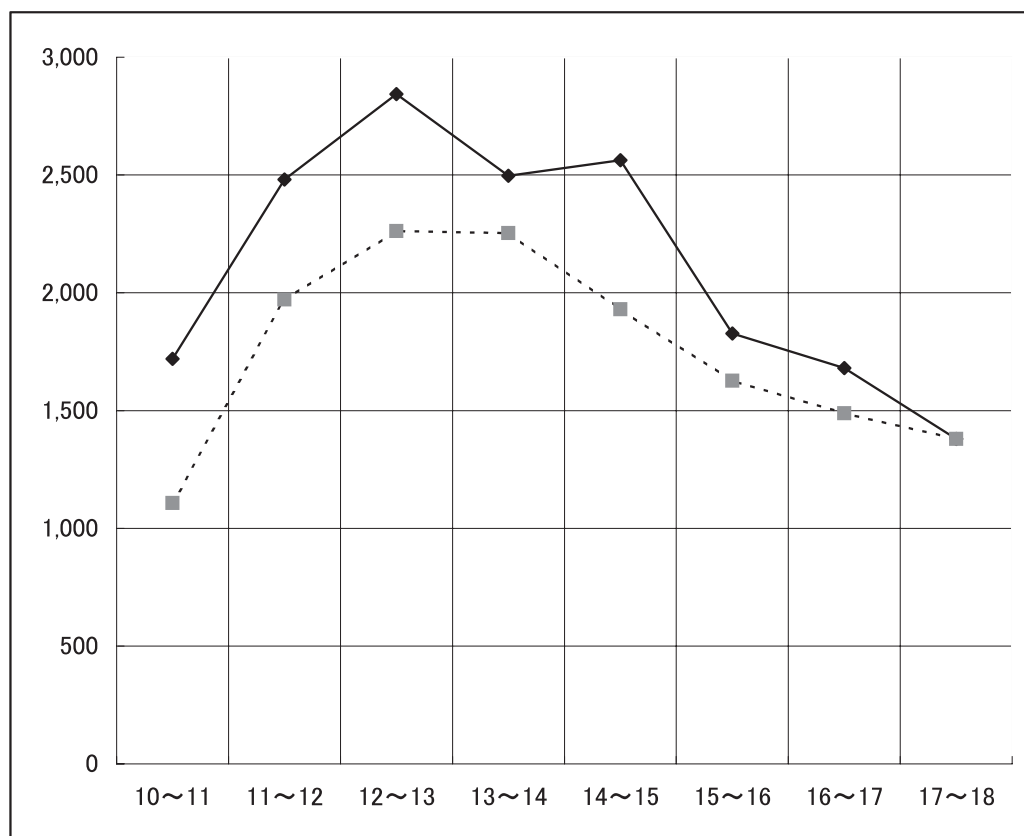
———— 令和元年 6 月 14 日 (金) [7,833 人]



令和元年 6 月 16 日 (日)

方向 \ 時間		10~11	11~12	12~13	13~14	14~15	15~16	16~17	17~18	10~18計
A	男	315	417	534	438	411	285	279	282	2,961
	女	468	693	921	771	705	669	600	438	5,265
	計	783	1,110	1,455	1,209	1,116	954	879	720	8,226
B	男	381	495	504	459	564	300	300	231	3,234
	女	555	876	885	828	882	573	501	429	5,529
	計	936	1,371	1,389	1,287	1,446	873	801	660	8,763
総 計		1,719	2,481	2,844	2,496	2,562	1,827	1,680	1,380	16,989

----- 平成 30 年 6 月 17 日 (日) [14,016 人]
 —— 令和元年 6 月 16 日 (日) [16,989 人]

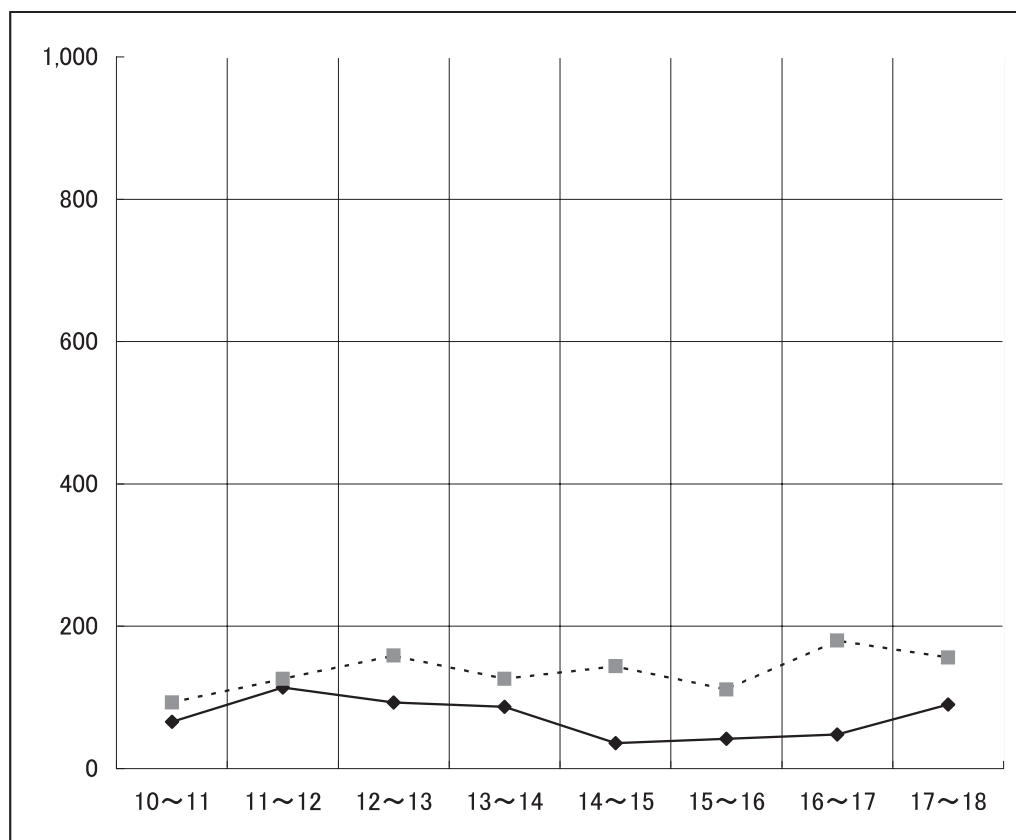


④ おびさんロード 調査地点：じゅん歯科クリニック

令和元年 6 月 14 日 (金)

時間 方向		10~11	11~12	12~13	13~14	14~15	15~16	16~17	17~18	10~18計
		A	男	9	30	21	18	9	12	9
	女	21	36	30	27	3	21	15	33	186
	計	30	66	51	45	12	33	24	45	306
B	男	24	18	18	21	21	3	6	21	132
	女	12	30	24	21	3	6	18	24	138
	計	36	48	42	42	24	9	24	45	270
総 計		66	114	93	87	36	42	48	90	576

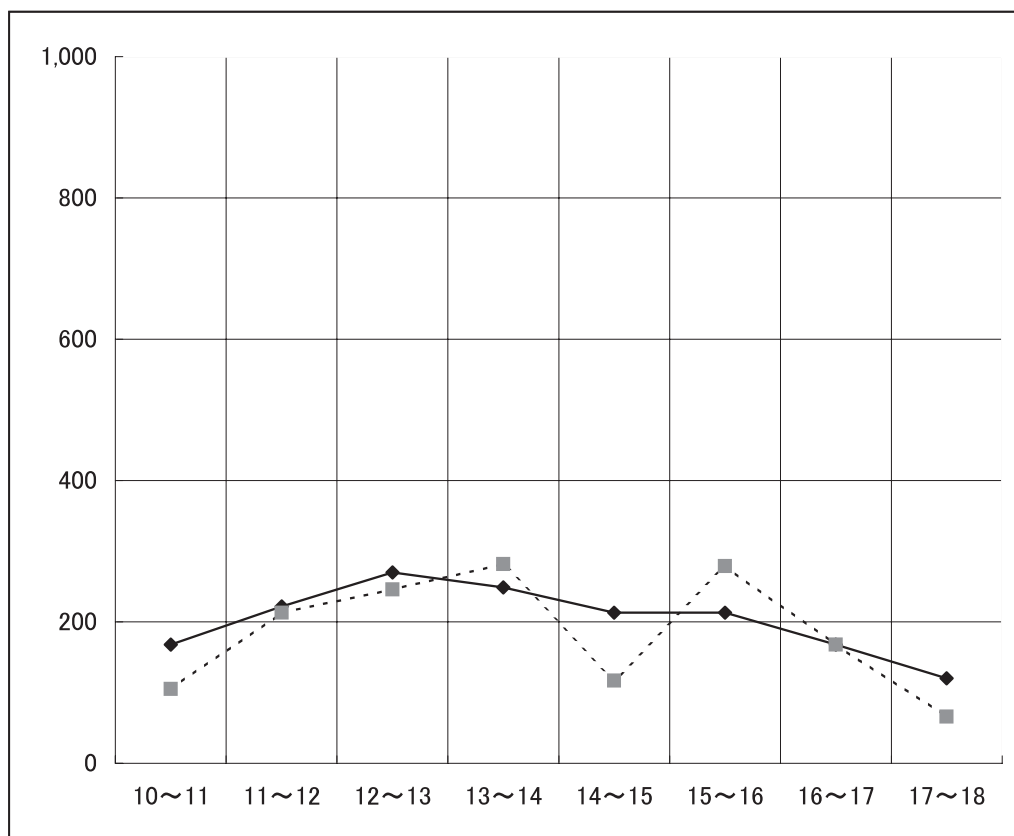
----- 平成 30 年 6 月 15 日 (金) [1,095 人]
 —— 令和元年 6 月 14 日 (金) [576 人]



令和元年 6 月 16 日 (日)

方向 \ 時間		時間								10~18計
		10~11	11~12	12~13	13~14	14~15	15~16	16~17	17~18	
A	男	42	45	72	84	39	27	45	30	384
	女	69	75	42	57	60	81	15	33	432
	計	111	120	114	141	99	108	60	63	816
B	男	36	39	78	51	60	36	51	24	375
	女	21	63	78	57	54	69	57	33	432
	計	57	102	156	108	114	105	108	57	807
総 計		168	222	270	249	213	213	168	120	1,623

----- 平成 30 年 6 月 17 日 (日) [1,476 人]
 —— 令和元年 6 月 16 日 (日) [1,623 人]



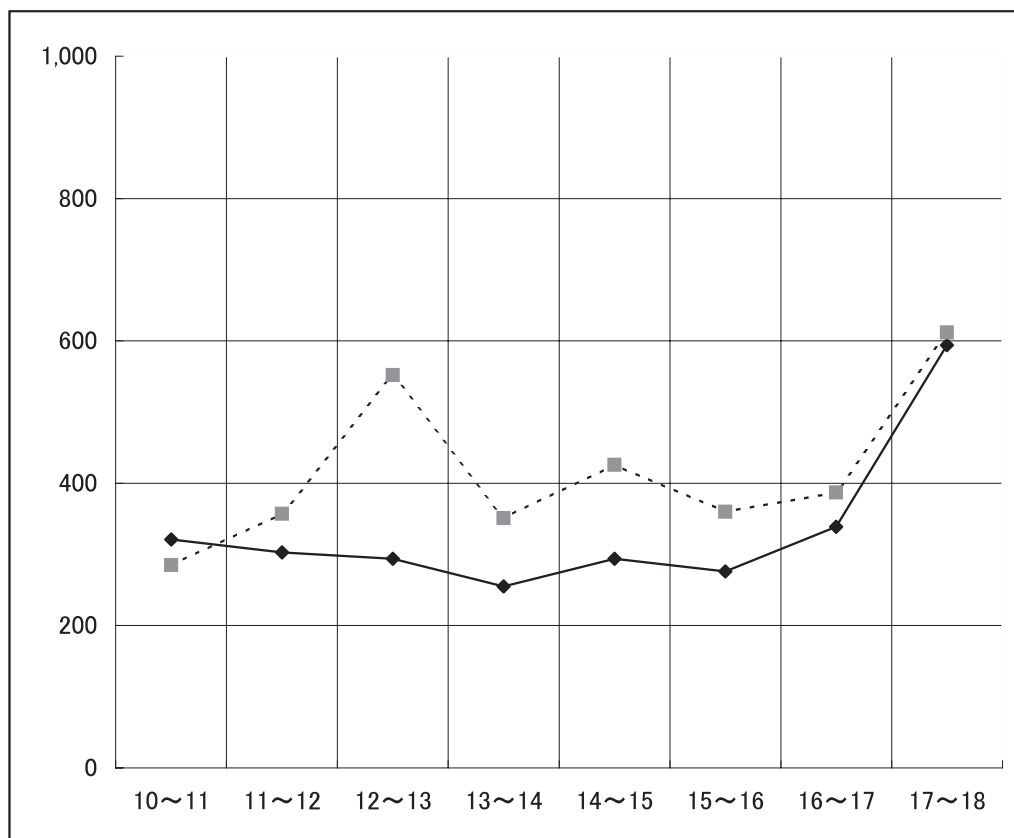
⑤ 壺 番 街 調査地点：清岡サンゴ店

令和元年 6 月 14 日 (金)

時間 方向		10~11	11~12	12~13	13~14	14~15	15~16	16~17	17~18	10~18計
		A	男	69	42	42	51	42	36	69
A	女	129	105	81	60	75	57	114	141	762
A	計	198	147	123	111	117	93	183	240	1,212
B	男	54	72	69	54	78	72	63	156	618
B	女	69	84	102	90	99	111	93	198	846
B	計	123	156	171	144	177	183	156	354	1,464
総 計		321	303	294	255	294	276	339	594	2,676

----- 平成 30 年 6 月 15 日 (金) [3,330 人]

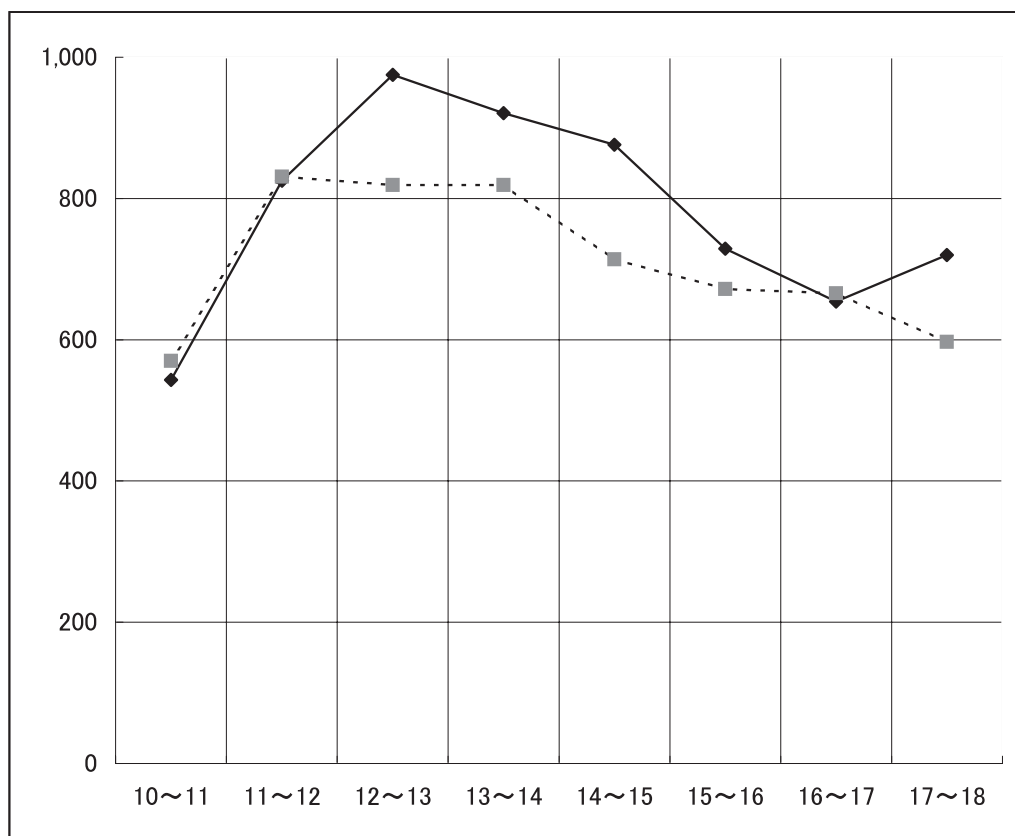
———— 令和元年 6 月 14 日 (金) [2,676 人]



令和元年 6 月 16 日 (日)

方向		時間								10~18計
		10~11	11~12	12~13	13~14	14~15	15~16	16~17	17~18	
A	男	123	150	168	141	96	111	120	102	1,011
	女	186	234	258	213	177	210	180	147	1,605
	計	309	384	426	354	273	321	300	249	2,616
B	男	102	180	216	183	231	129	138	144	1,323
	女	132	261	333	384	372	279	216	327	2,304
	計	234	441	549	567	603	408	354	471	3,627
総 計		543	825	975	921	876	729	654	720	6,243

----- 平成 30 年 6 月 17 日 (日) [5,688 人]
 —— 令和元年 6 月 16 日 (日) [6,243 人]



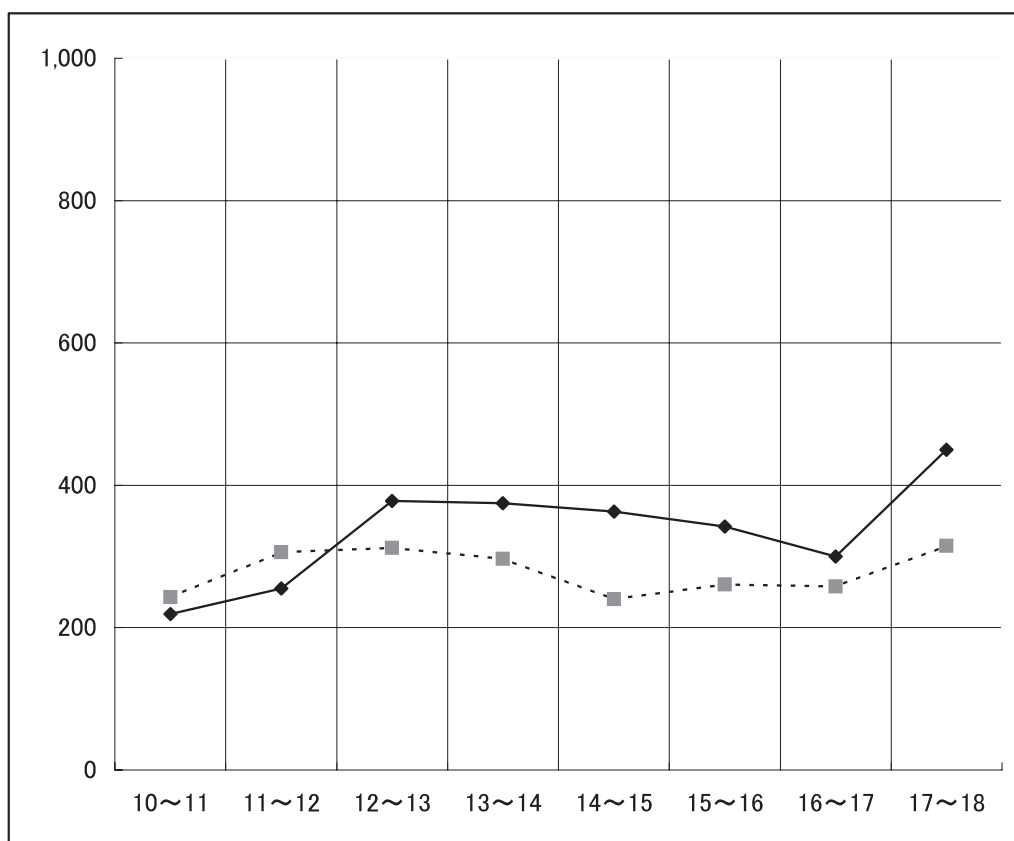
⑥ 新 京 橋 調査地点：「ダイマルウエスト2」店

令和元年 6 月 14 日 (金)

時間 方向		10~11	11~12	12~13	13~14	14~15	15~16	16~17	17~18	10~18計
		A	男	57	45	96	57	72	72	60
A	女	81	69	141	168	126	132	93	102	912
A	計	138	114	237	225	198	204	153	264	1,533
B	男	33	39	63	63	63	60	63	108	492
B	女	48	102	78	87	102	78	84	78	657
B	計	81	141	141	150	165	138	147	186	1,149
総 計		219	255	378	375	363	342	300	450	2,682

----- 平成 30 年 6 月 15 日 (金) [2,232 人]

———— 令和元年 6 月 14 日 (金) [2,682 人]

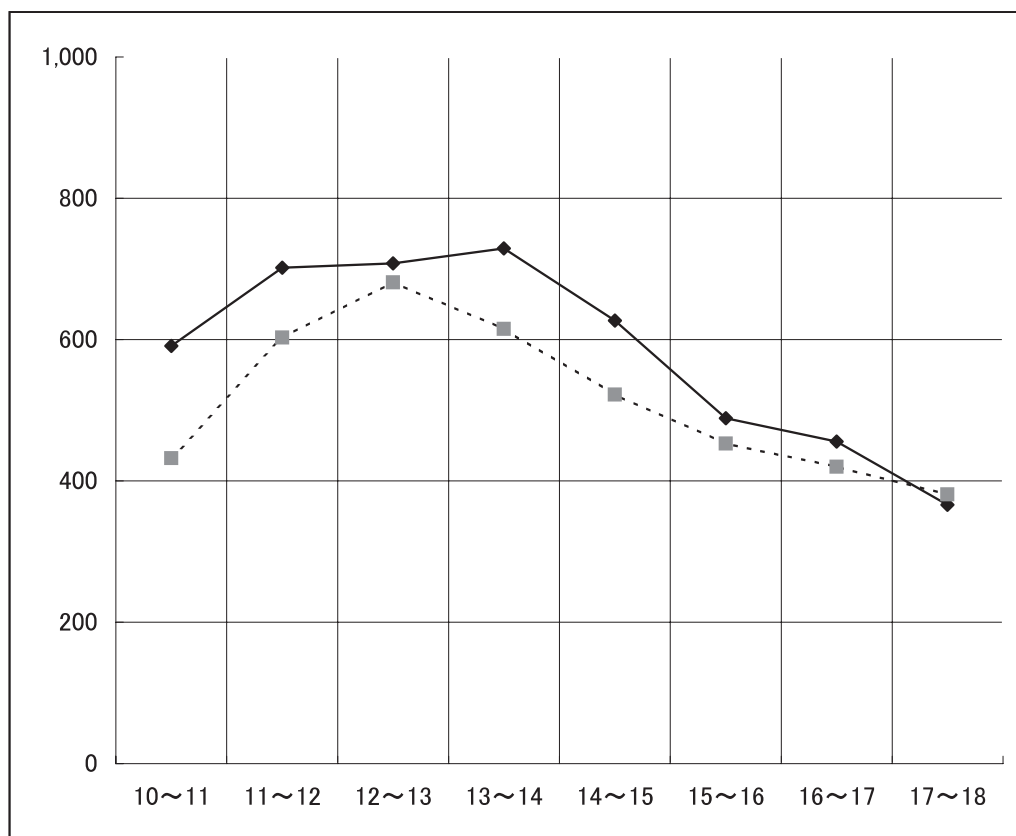


令和元年 6 月 16 日 (日)

時間 方向		10~11	11~12	12~13	13~14	14~15	15~16	16~17	17~18	10~18計
		A	男	171	144	117	129	108	69	117
A	女	219	279	228	309	180	189	174	135	1,713
A	計	390	423	345	438	288	258	291	195	2,628
B	男	57	102	138	120	108	75	48	66	714
B	女	144	177	225	171	231	156	117	105	1,326
B	計	201	279	363	291	339	231	165	171	2,040
総 計		591	702	708	729	627	489	456	366	4,668

----- 平成 30 年 6 月 17 日 (日) [4,107 人]

———— 令和元年 6 月 16 日 (日) [4,668 人]



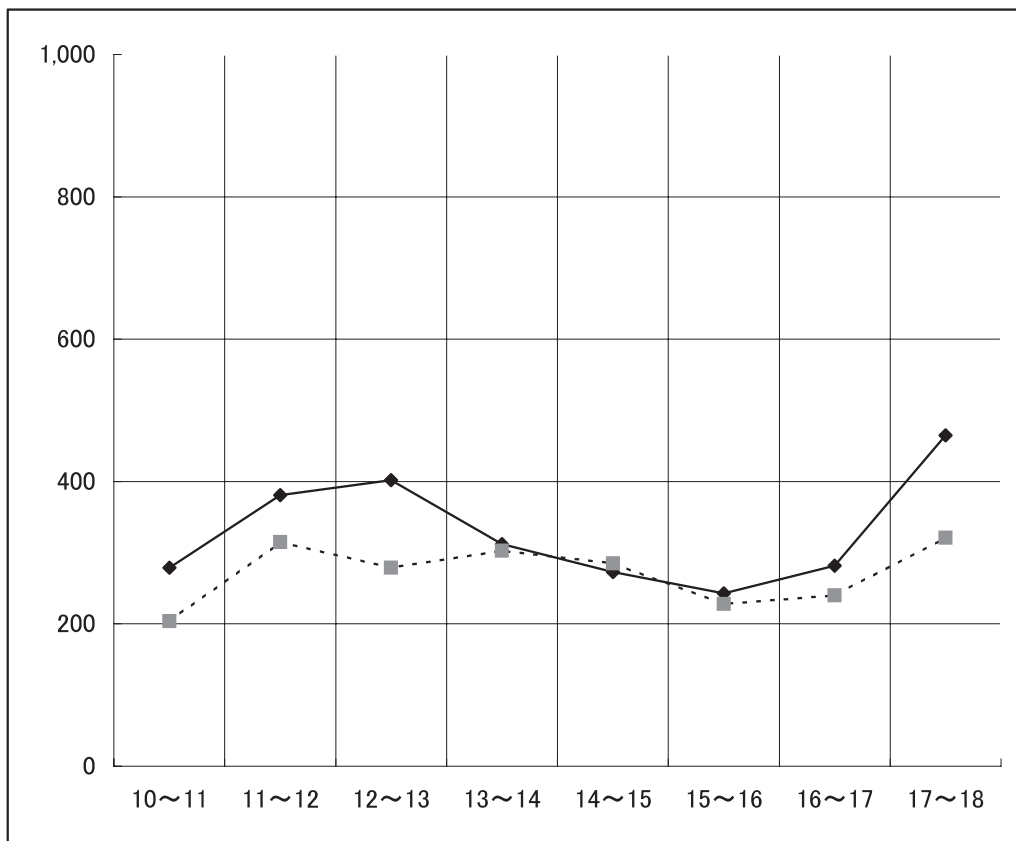
⑦ 京 町 調査地点：野 村 證 券

令和元年 6 月 14 日 (金)

時間 方向		10~11	11~12	12~13	13~14	14~15	15~16	16~17	17~18	10~18計
		A	男	57	66	96	60	51	63	84
A	女	105	126	165	153	120	117	72	120	978
A	計	162	192	261	213	171	180	156	270	1,605
B	男	36	63	42	18	39	30	33	93	354
B	女	81	126	99	81	63	33	93	102	678
B	計	117	189	141	99	102	63	126	195	1,032
総 計		279	381	402	312	273	243	282	465	2,637

----- 平成 30 年 6 月 15 日 (金) [2,175 人]

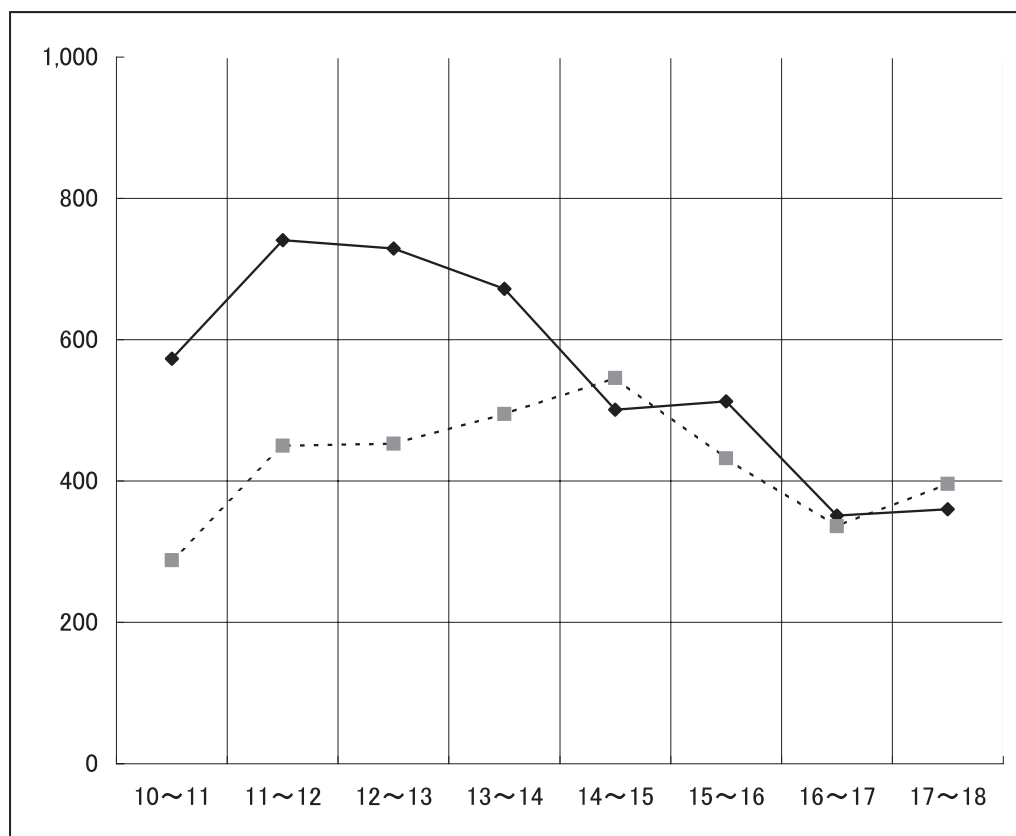
———— 令和元年 6 月 14 日 (金) [2,637 人]



令和元年 6 月 16 日 (日)

方向 \ 時間		10~11	11~12	12~13	13~14	14~15	15~16	16~17	17~18	10~18計
A	男	153	162	159	114	75	96	63	84	906
	女	231	318	279	237	177	210	150	129	1,731
	計	384	480	438	351	252	306	213	213	2,637
B	男	54	75	129	81	63	60	21	39	522
	女	135	186	162	240	186	147	117	108	1,281
	計	189	261	291	321	249	207	138	147	1,803
総 計		573	741	729	672	501	513	351	360	4,440

----- 平成 30 年 6 月 17 日 (日) [3,396 人]
 —— 令和元年 6 月 16 日 (日) [4,440 人]



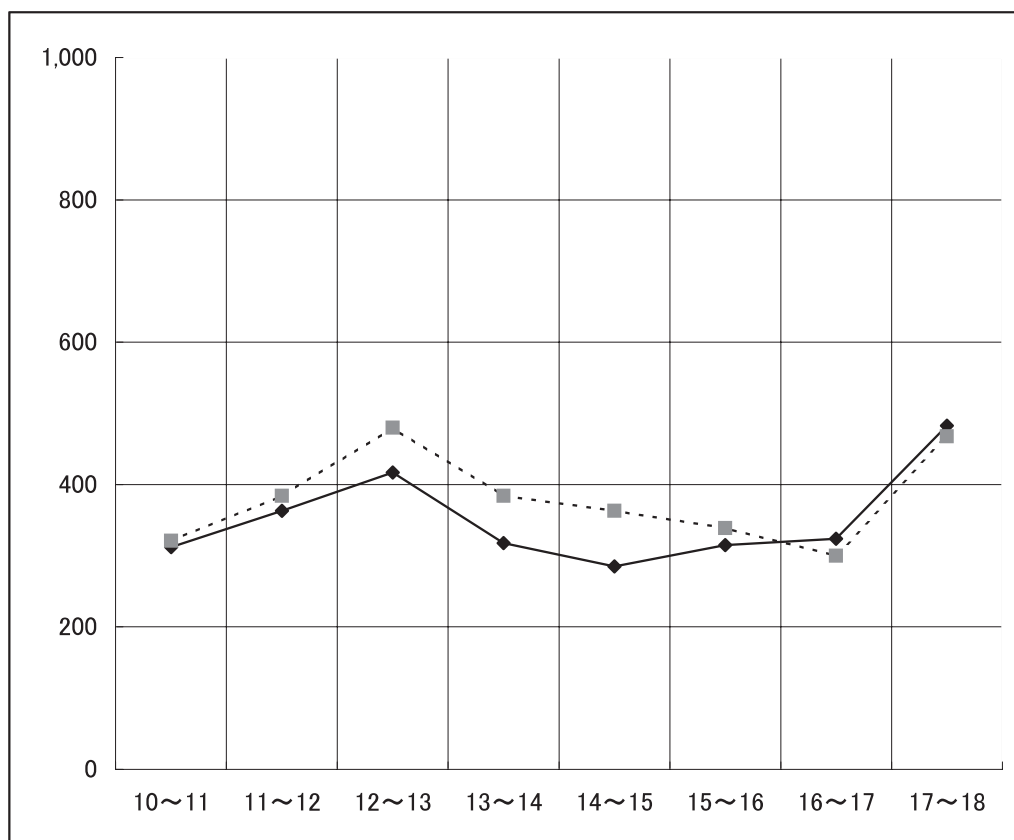
⑧ 京 町 調査地点：旧片桐書店

令和元年 6 月 14 日（金）

時間 方向		10~11	11~12	12~13	13~14	14~15	15~16	16~17	17~18	10~18計
		A	男	69	54	108	54	33	60	84
A	女	120	162	171	108	126	129	78	117	1,011
A	計	189	216	279	162	159	189	162	264	1,620
B	男	39	48	30	48	48	45	57	108	423
B	女	84	99	108	108	78	81	105	111	774
B	計	123	147	138	156	126	126	162	219	1,197
総 計		312	363	417	318	285	315	324	483	2,817

----- 平成 30 年 6 月 15 日（金）〔 3,039 人〕

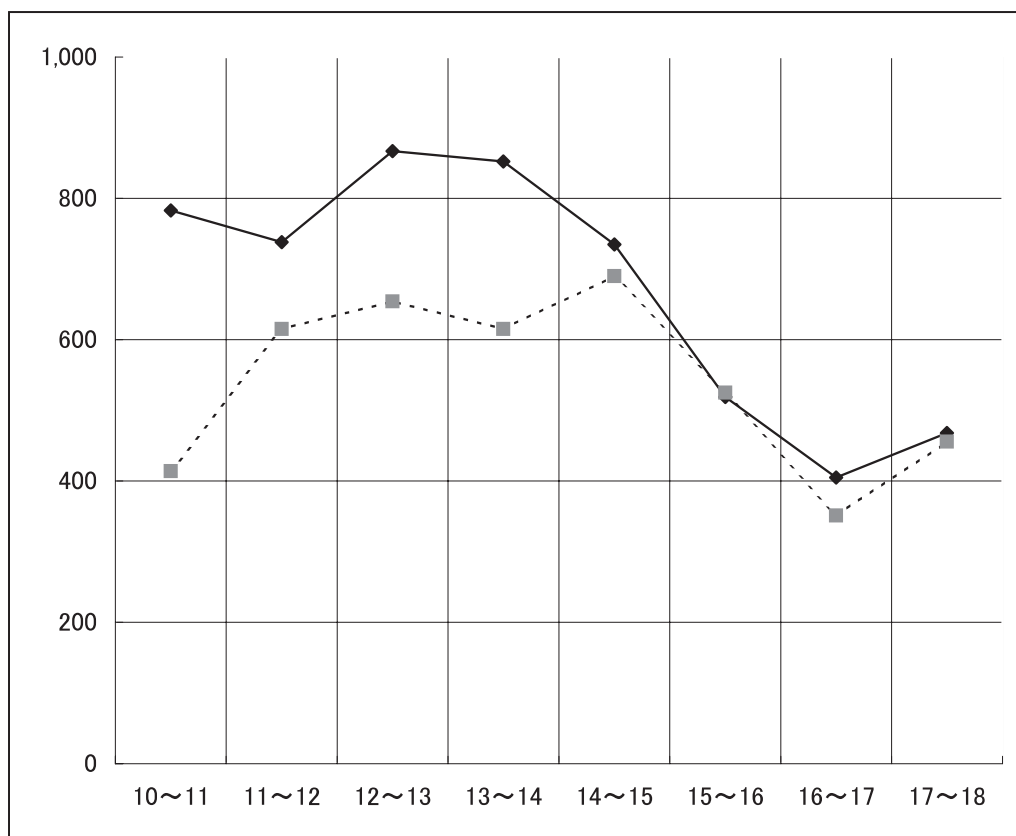
———— 令和元年 6 月 14 日（金）〔 2,817 人〕



令和元年 6 月 16 日 (日)

方向 \ 時間		10~11	11~12	12~13	13~14	14~15	15~16	16~17	17~18	10~18計
A	男	219	177	165	153	117	93	63	102	1,089
	女	327	258	276	237	240	156	123	159	1,776
	計	546	435	441	390	357	249	186	261	2,865
B	男	90	96	177	156	120	87	60	66	852
	女	147	207	249	306	258	183	159	141	1,650
	計	237	303	426	462	378	270	219	207	2,502
総 計		783	738	867	852	735	519	405	468	5,367

----- 平成 30 年 6 月 17 日 (日) [4,320 人]
 —— 令和元年 6 月 16 日 (日) [5,367 人]

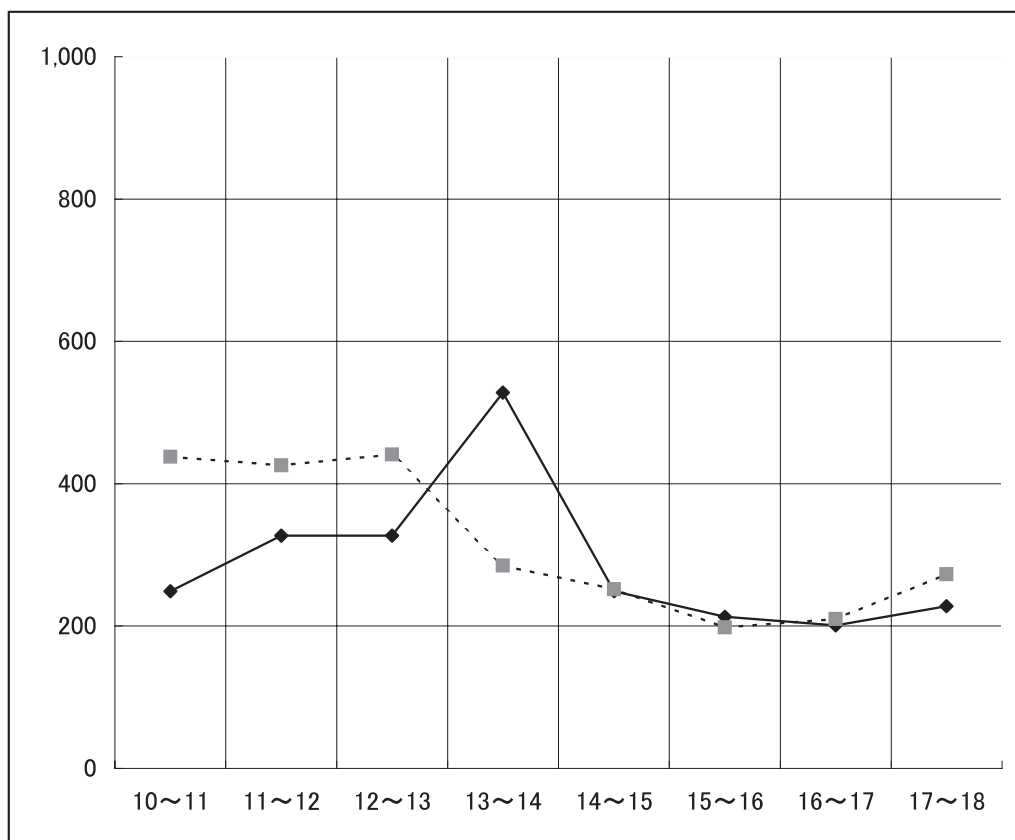


⑨ はりまや橋 調査地点：青 柳

令和元年 6 月 14 日 (金)

方向		時間								10~18計
		10~11	11~12	12~13	13~14	14~15	15~16	16~17	17~18	
A	男	27	48	84	63	36	42	36	66	402
	女	105	105	90	156	75	57	39	51	678
	計	132	153	174	219	111	99	75	117	1,080
B	男	27	48	81	150	42	42	60	72	522
	女	90	126	72	159	96	72	66	39	720
	計	117	174	153	309	138	114	126	111	1,242
総 計		249	327	327	528	249	213	201	228	2,322

----- 平成 30 年 6 月 15 日 (金) [2,523 人]
 —— 令和元年 6 月 14 日 (金) [2,322 人]

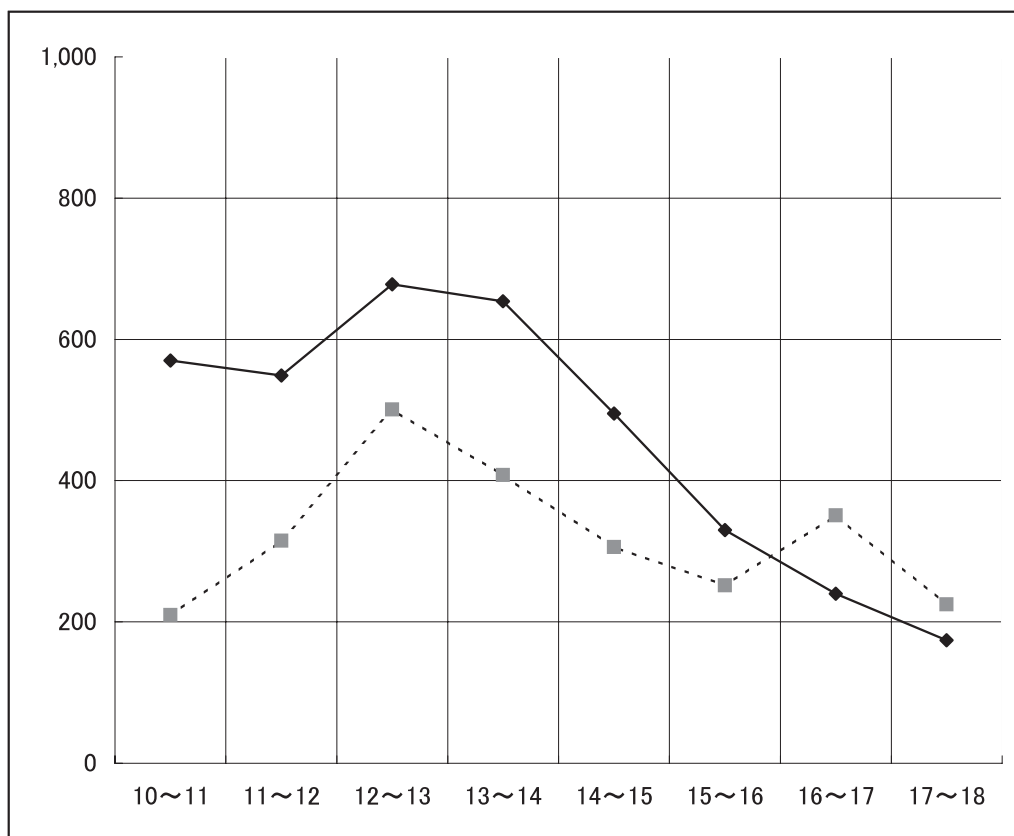


令和元年 6 月 16 日 (日)

方向 \ 時間		10~11	11~12	12~13	13~14	14~15	15~16	16~17	17~18	10~18計
A	男	90	87	222	195	123	63	60	33	873
	女	69	162	288	243	195	153	96	60	1,266
	計	159	249	510	438	318	216	156	93	2,139
B	男	192	126	60	93	48	45	27	51	642
	女	219	174	108	123	129	69	57	30	909
	計	411	300	168	216	177	114	84	81	1,551
総 計		570	549	678	654	495	330	240	174	3,690

----- 平成 30 年 6 月 17 日 (日) [2,568 人]

———— 令和元年 6 月 16 日 (日) [3,690 人]

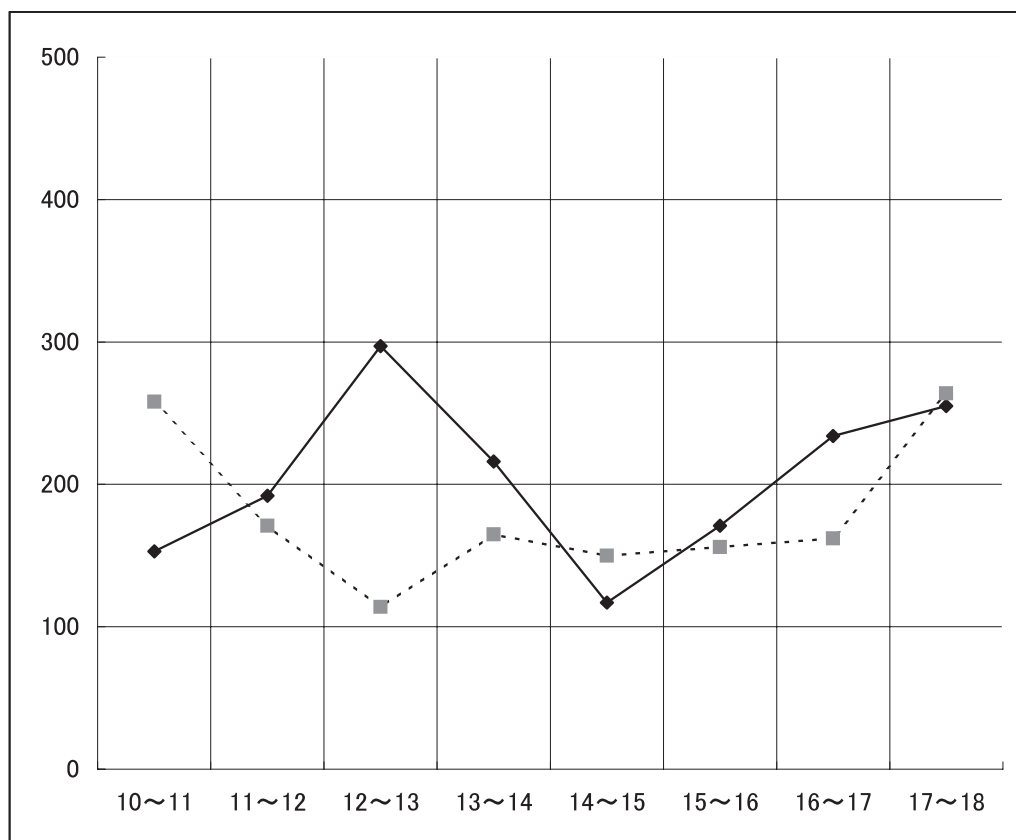


⑩ 調査地点：はりまや橋時計台下

令和元年 6 月 14 日（金）

方向		時間								10～18計
		10～11	11～12	12～13	13～14	14～15	15～16	16～17	17～18	
A	男	39	36	66	60	27	33	66	66	393
	女	45	54	75	57	21	18	42	51	363
	計	84	90	141	117	48	51	108	117	756
B	男	39	36	84	24	42	69	63	72	429
	女	30	66	72	75	27	51	63	66	450
	計	69	102	156	99	69	120	126	138	879
総 計		153	192	297	216	117	171	234	255	1,635

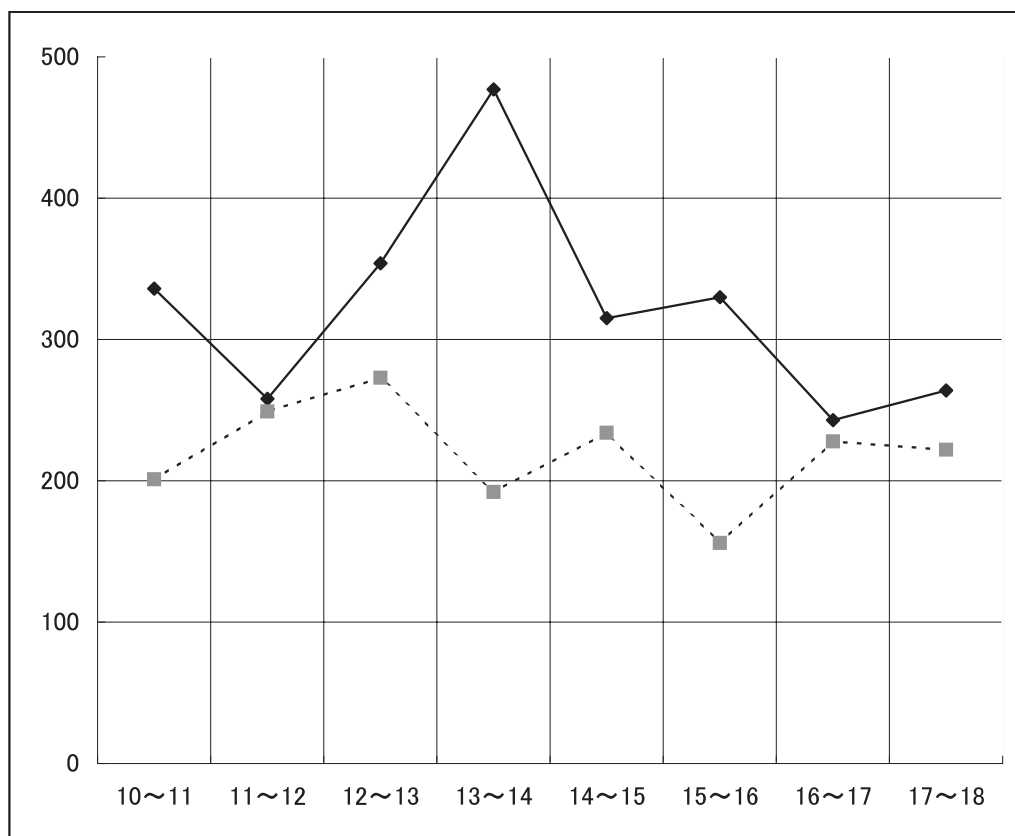
----- 平成 30 年 6 月 15 日（金）〔 1,440 人〕
 —— 令和元年 6 月 14 日（金）〔 1,635 人〕



令和元年 6 月 16 日 (日)

方向 \ 時間		10~11	11~12	12~13	13~14	14~15	15~16	16~17	17~18	10~18計
A	男	60	60	84	123	75	72	51	36	561
	女	99	69	84	84	45	75	33	42	531
	計	159	129	168	207	120	147	84	78	1,092
B	男	90	66	96	141	108	96	69	84	750
	女	87	63	90	129	87	87	90	102	735
	計	177	129	186	270	195	183	159	186	1,485
総 計		336	258	354	477	315	330	243	264	2,577

----- 平成 30 年 6 月 17 日 (日) [1,755 人]
 —— 令和元年 6 月 16 日 (日) [2,577 人]

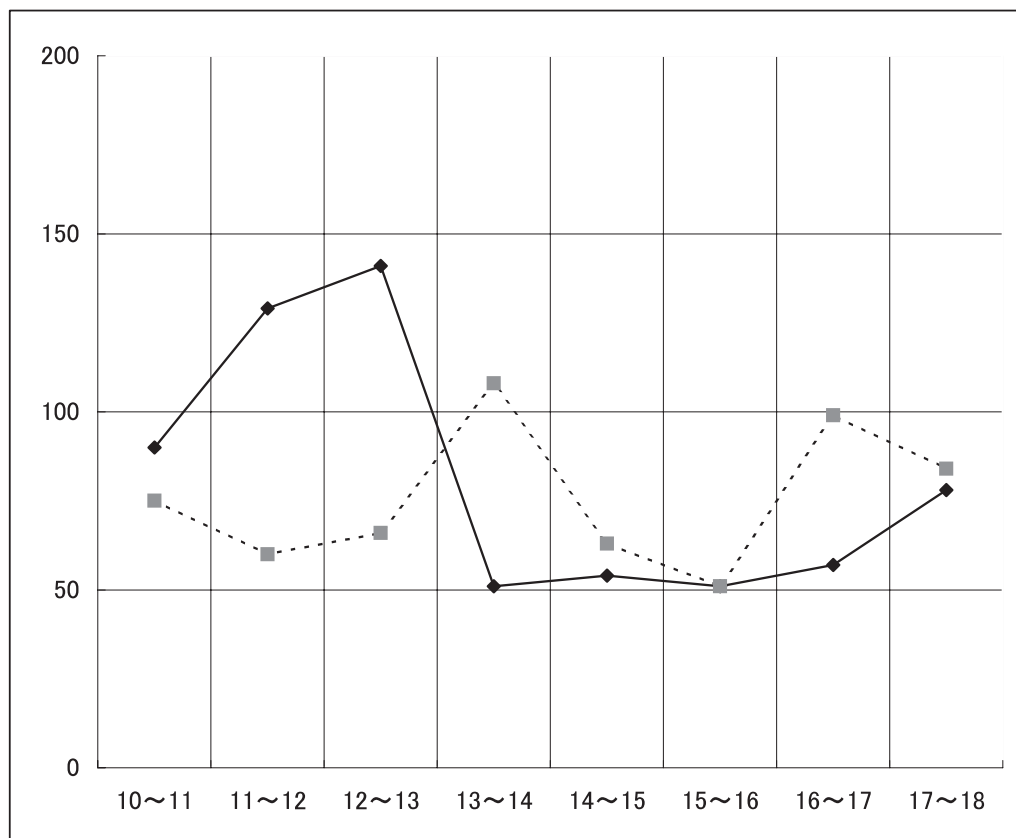


⑪ 菜園場 調査地点：池田寝具店

令和元年 6 月 14 日 (金)

時間 方向		10~11	11~12	12~13	13~14	14~15	15~16	16~17	17~18	10~18計
		A	男	9	18	12	3	12	3	6
	女	39	54	39	21	27	21	24	15	240
	計	48	72	51	24	39	24	30	39	327
B	男	15	3	33	12	3	12	9	15	102
	女	27	54	57	15	12	15	18	24	222
	計	42	57	90	27	15	27	27	39	324
総計		90	129	141	51	54	51	57	78	651

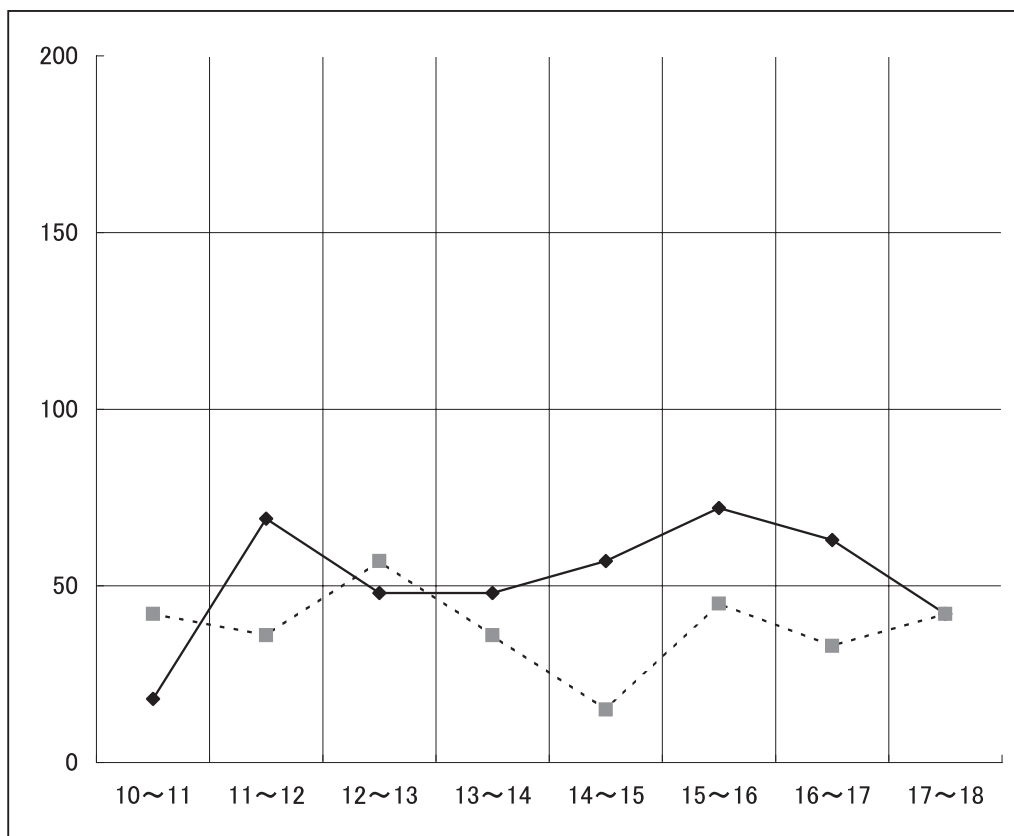
----- 平成 30 年 6 月 15 日 (金) [606 人]
 —— 令和元年 6 月 14 日 (金) [651 人]



令和元年 6 月 16 日 (日)

方向 \ 時間		10~11	11~12	12~13	13~14	14~15	15~16	16~17	17~18	10~18計
A	男	6	12	3	24	12	12	21	0	90
	女	3	27	6	9	24	27	24	9	129
	計	9	39	9	33	36	39	45	9	219
B	男	6	9	12	3	6	18	12	15	81
	女	3	21	27	12	15	15	6	18	117
	計	9	30	39	15	21	33	18	33	198
総 計		18	69	48	48	57	72	63	42	417

----- 平成 30 年 6 月 17 日 (日) [306 人]
 —— 令和元年 6 月 16 日 (日) [417 人]

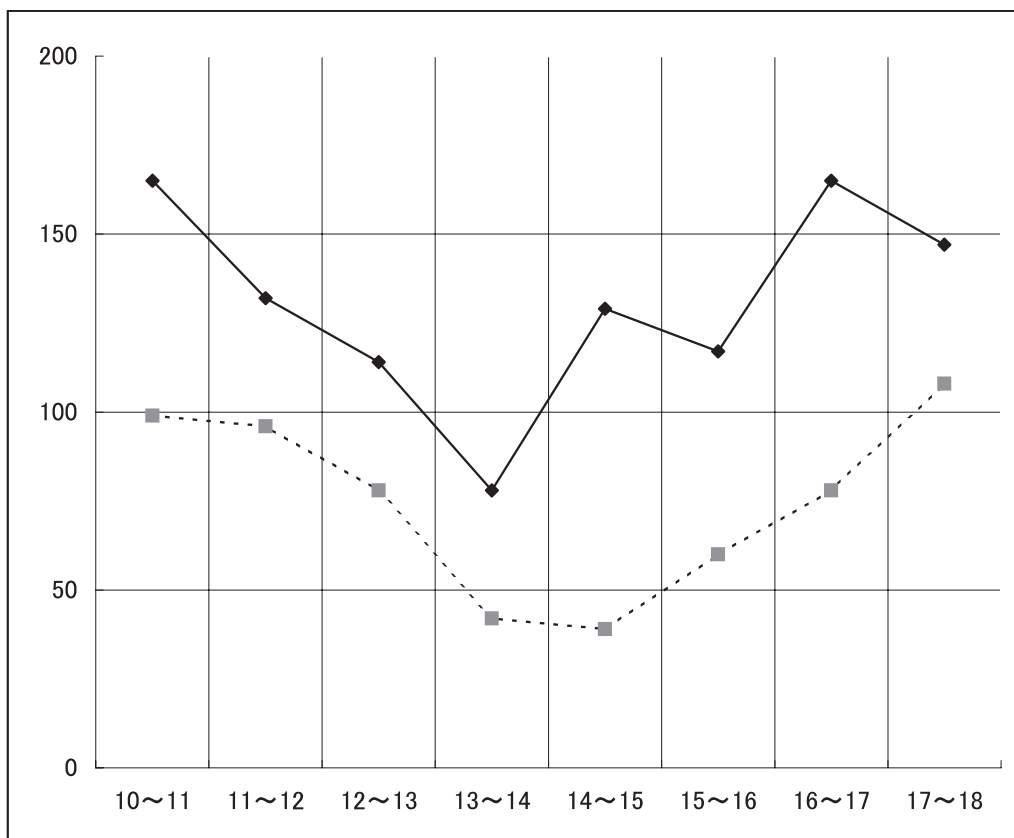


⑫ 愛 宕 調査地点：アニュー愛宕店

令和元年 6 月 14 日 (金)

時間 方向		10~11	11~12	12~13	13~14	14~15	15~16	16~17	17~18	10~18計
		A	男	21	9	24	12	21	33	39
	女	63	42	42	21	39	30	93	78	408
	計	84	51	66	33	60	63	132	102	591
B	男	24	27	21	15	24	18	12	12	153
	女	57	54	27	30	45	36	21	33	303
	計	81	81	48	45	69	54	33	45	456
総 計		165	132	114	78	129	117	165	147	1,047

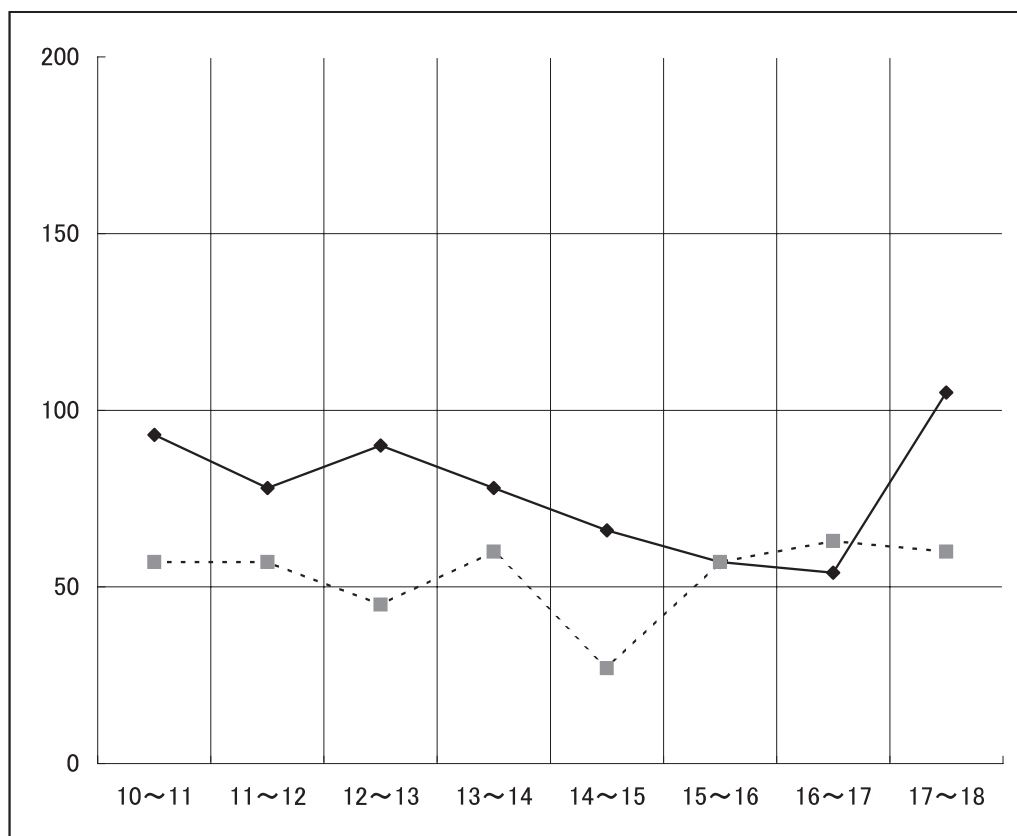
----- 平成 30 年 6 月 15 日 (金) [600 人]
 —— 令和元年 6 月 14 日 (金) [1,047 人]



令和元年 6 月 16 日 (日)

方向 \ 時間		10~11	11~12	12~13	13~14	14~15	15~16	16~17	17~18	10~18計
A	男	9	15	18	24	6	6	3	21	102
	女	12	15	15	15	18	18	36	42	171
	計	21	30	33	39	24	24	39	63	273
B	男	36	24	24	24	27	15	12	18	180
	女	36	24	33	15	15	18	3	24	168
	計	72	48	57	39	42	33	15	42	348
総 計		93	78	90	78	66	57	54	105	621

----- 平成 30 年 6 月 17 日 (日) [426 人]
 —— 令和元年 6 月 16 日 (日) [621 人]

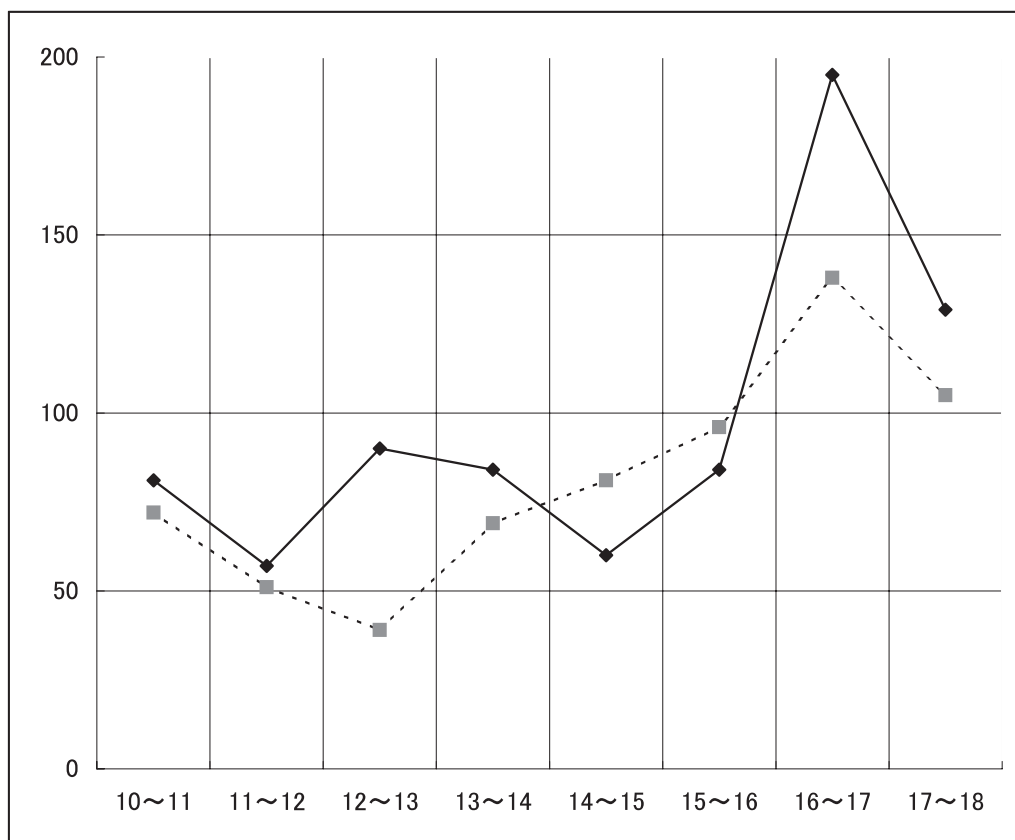


⑬ 万 々 調査地点：ダイソー

令和元年 6 月 14 日 (金)

方向 \ 時間		10~11	11~12	12~13	13~14	14~15	15~16	16~17	17~18	10~18計
A	男	9	12	12	6	6	3	30	24	102
	女	30	30	39	30	30	15	54	57	285
	計	39	42	51	36	36	18	84	81	387
B	男	12	0	21	9	6	21	36	15	120
	女	30	15	18	39	18	45	75	33	273
	計	42	15	39	48	24	66	111	48	393
総 計		81	57	90	84	60	84	195	129	780

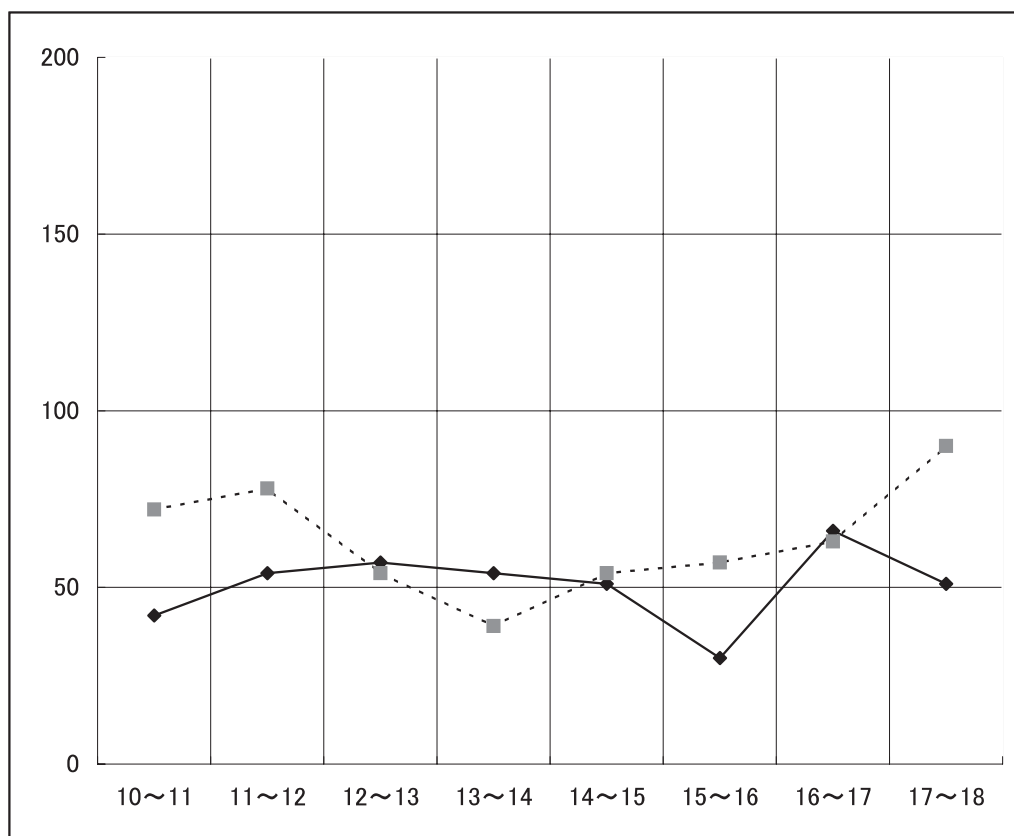
----- 平成 30 年 6 月 15 日 (金) [651 人]
 —— 令和元年 6 月 14 日 (金) [780 人]



令和元年 6 月 16 日 (日)

方向 \ 時間		10~11	11~12	12~13	13~14	14~15	15~16	16~17	17~18	10~18計
A	男	12	6	30	9	21	12	15	9	114
	女	12	15	12	15	6	9	18	15	102
	計	24	21	42	24	27	21	33	24	216
B	男	12	18	6	15	12	6	15	18	102
	女	6	15	9	15	12	3	18	9	87
	計	18	33	15	30	24	9	33	27	189
総 計		42	54	57	54	51	30	66	51	405

----- 平成 30 年 6 月 17 日 (日) [507 人]
 —— 令和元年 6 月 16 日 (日) [405 人]

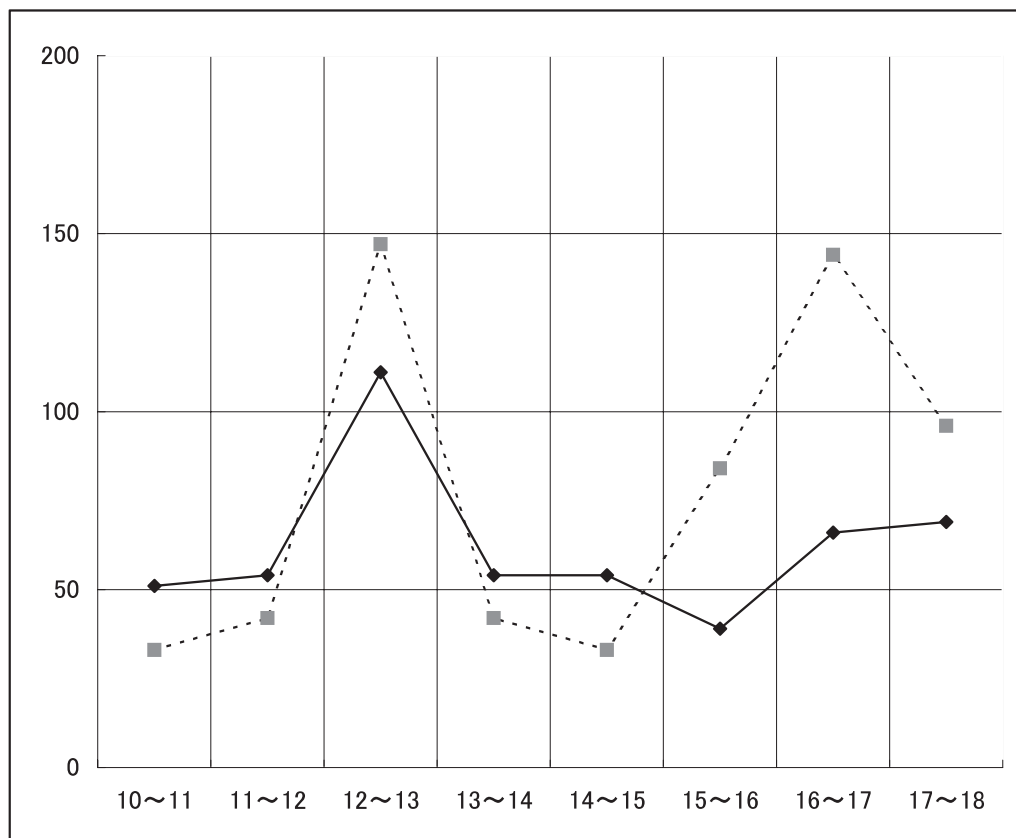


⑭ 升 形 調査地点：サカエ靴店

令和元年 6 月 14 日 (金)

方向 \ 時間		10~11	11~12	12~13	13~14	14~15	15~16	16~17	17~18	10~18計
A	男	3	9	15	9	6	9	9	9	69
	女	12	6	30	12	18	9	24	9	120
	計	15	15	45	21	24	18	33	18	189
B	男	9	12	33	12	12	6	21	18	123
	女	27	27	33	21	18	15	12	33	186
	計	36	39	66	33	30	21	33	51	309
総 計		51	54	111	54	54	39	66	69	498

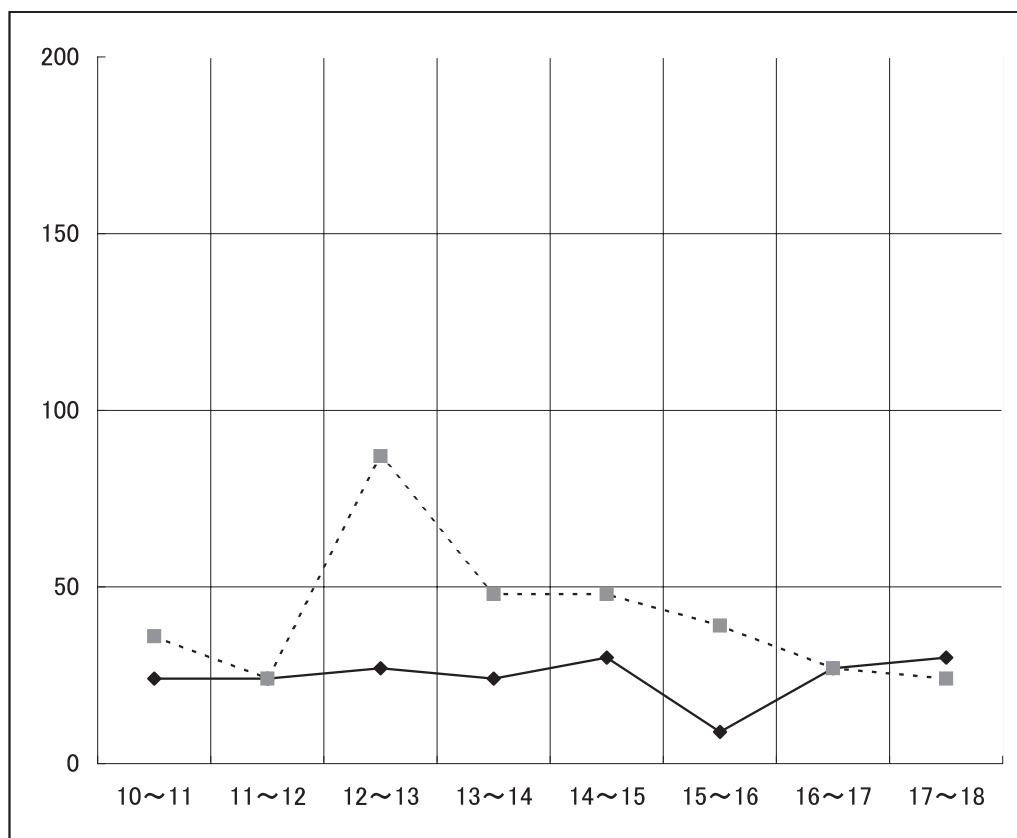
----- 平成 30 年 6 月 15 日 (金) [621 人]
 —— 令和元年 6 月 14 日 (金) [498 人]



令和元年 6 月 16 日 (日)

方向 \ 時間		時間								10~18計
		10~11	11~12	12~13	13~14	14~15	15~16	16~17	17~18	
A	男	0	3	3	3	12	0	9	9	39
	女	6	0	3	3	3	0	6	9	30
	計	6	3	6	6	15	0	15	18	69
B	男	12	9	12	12	6	3	3	6	63
	女	6	12	9	6	9	6	9	6	63
	計	18	21	21	18	15	9	12	12	126
総 計		24	24	27	24	30	9	27	30	195

----- 平成 30 年 6 月 17 日 (日) [333 人]
 —— 令和元年 6 月 16 日 (日) [195 人]

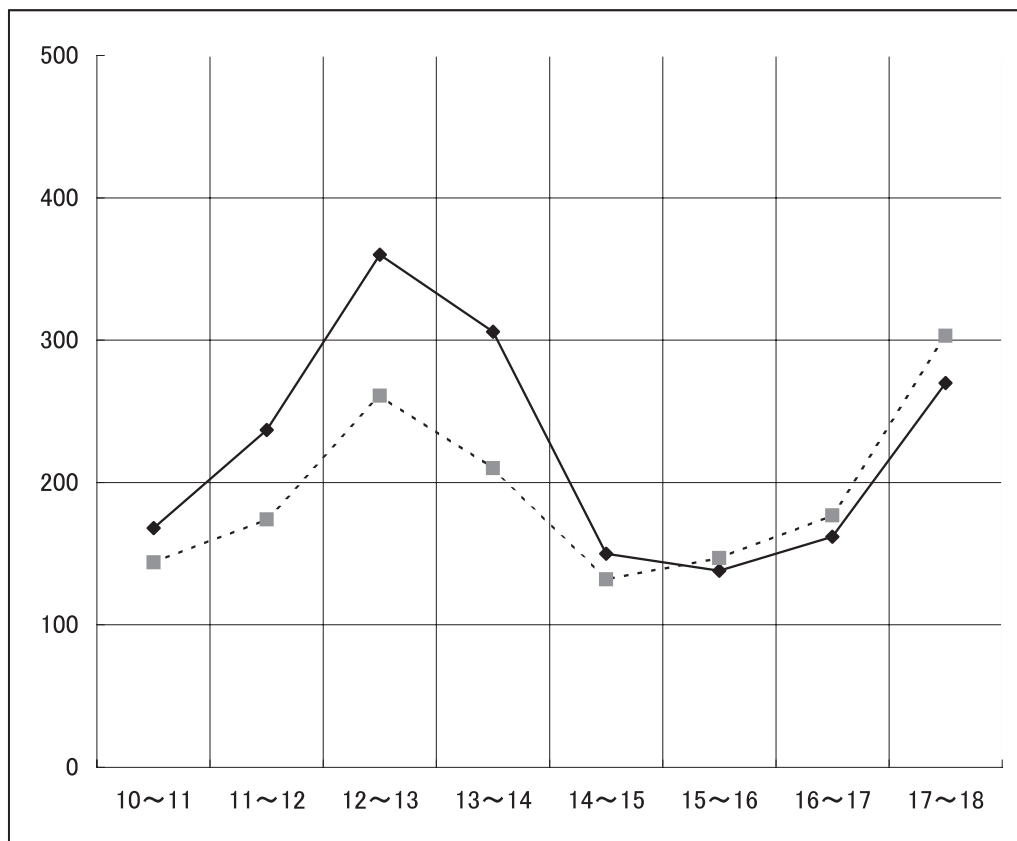


⑮ 天神橋通 調査地点：駐車場（旧モスバーガー）

令和元年 6 月 14 日（金）

時間		10~11	11~12	12~13	13~14	14~15	15~16	16~17	17~18	10~18計
A	男	30	66	93	93	30	30	24	66	432
	女	42	57	69	102	45	39	42	54	450
	計	72	123	162	195	75	69	66	120	882
B	男	45	30	123	51	42	39	36	90	456
	女	51	84	75	60	33	30	60	60	453
	計	96	114	198	111	75	69	96	150	909
総 計		168	237	360	306	150	138	162	270	1,791

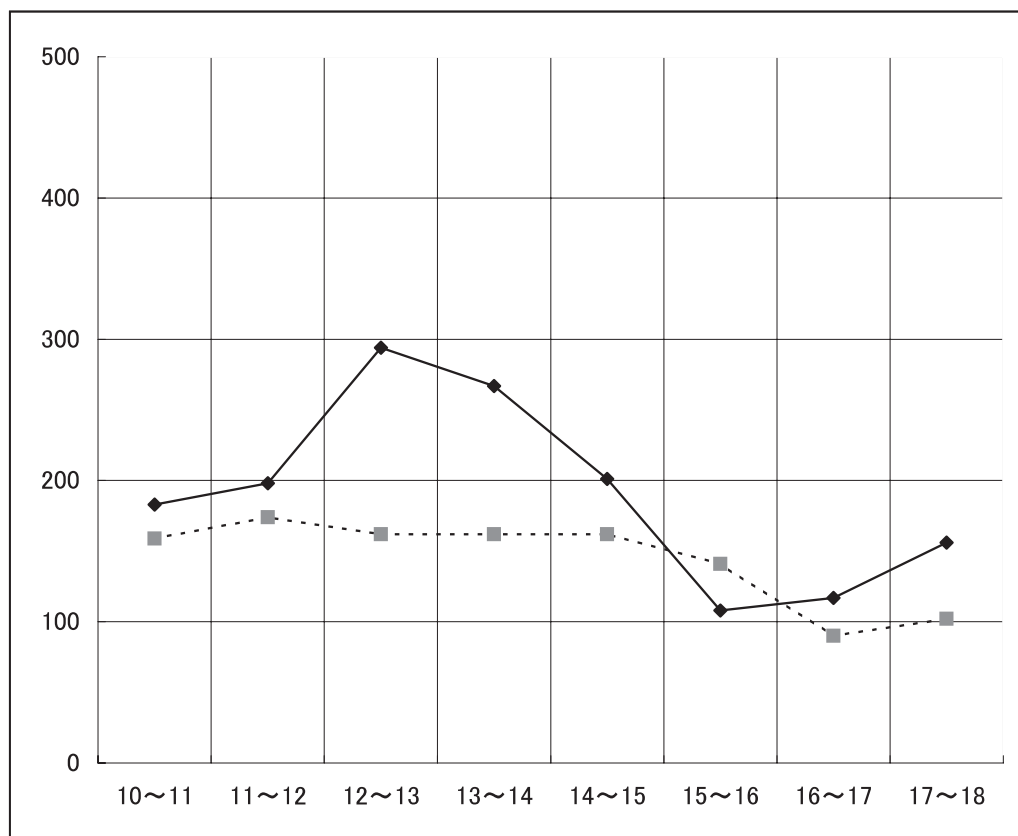
----- 平成 30 年 6 月 15 日（金）〔 1,548 人〕
 —— 令和元年 6 月 14 日（金）〔 1,791 人〕



令和元年 6 月 16 日 (日)

方向 \ 時間		10~11	11~12	12~13	13~14	14~15	15~16	16~17	17~18	10~18計
A	男	30	75	60	93	57	30	21	21	387
	女	66	39	63	81	36	45	42	39	411
	計	96	114	123	174	93	75	63	60	798
B	男	48	48	81	42	57	15	30	51	372
	女	39	36	90	51	51	18	24	45	354
	計	87	84	171	93	108	33	54	96	726
総 計		183	198	294	267	201	108	117	156	1,524

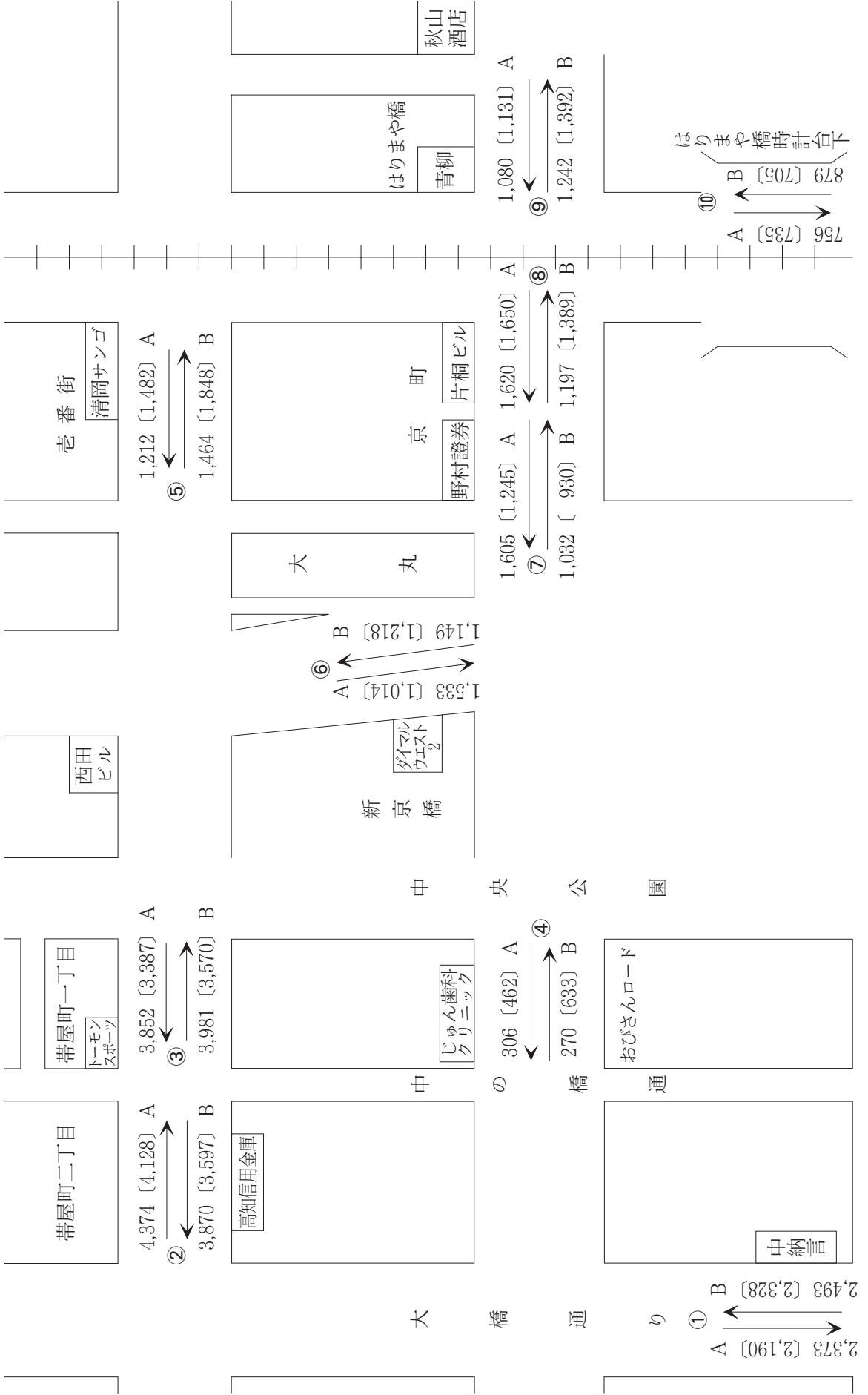
----- 平成 30 年 6 月 17 日 (日) [1,152 人]
 —— 令和元年 6 月 16 日 (日) [1,524 人]



(2) 全 集 計 図

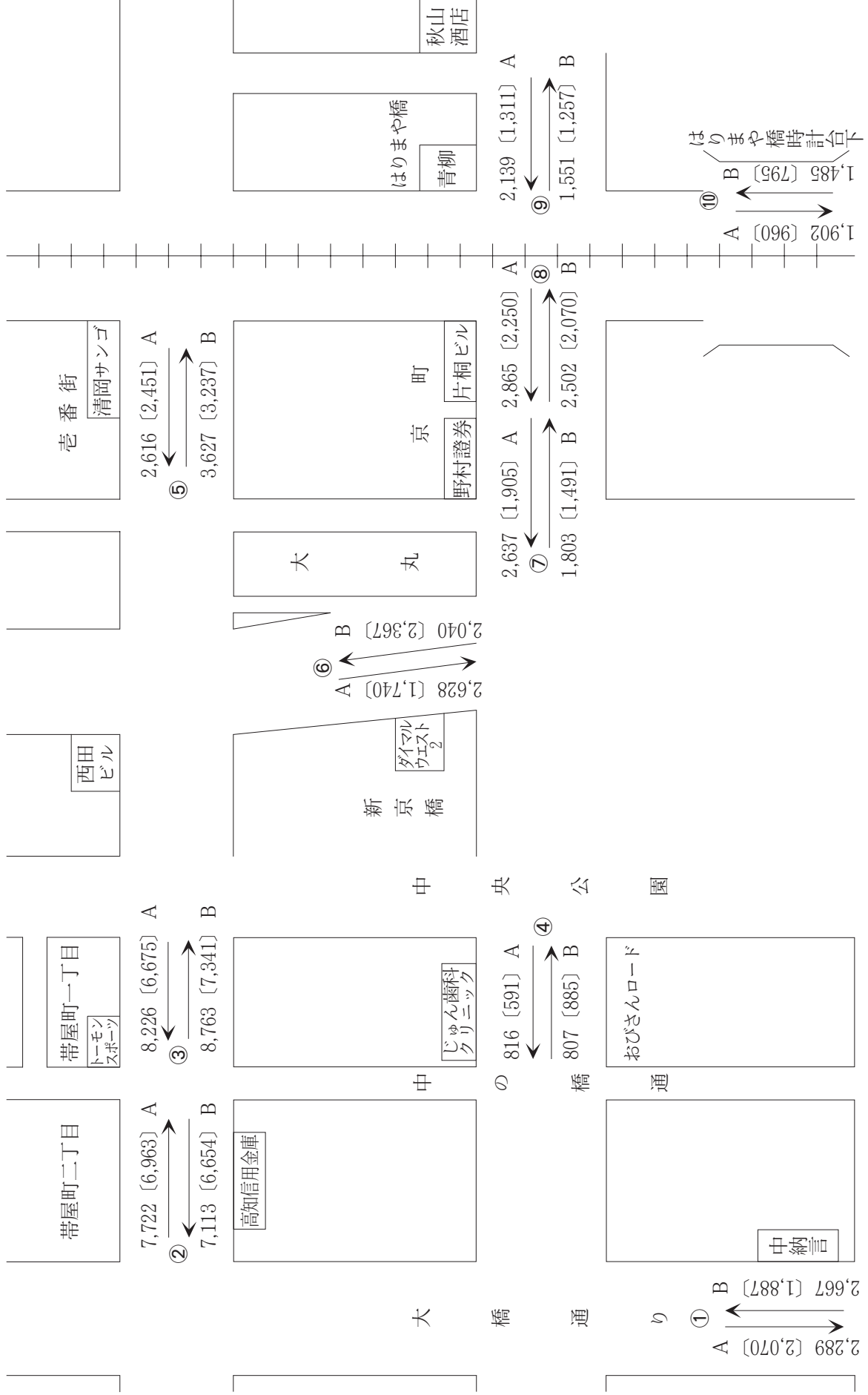
① 中心商店街：平日

令和元年6月14日(金)、〔 〕は平成30年6月15日(金)



② 中心商店街：休日

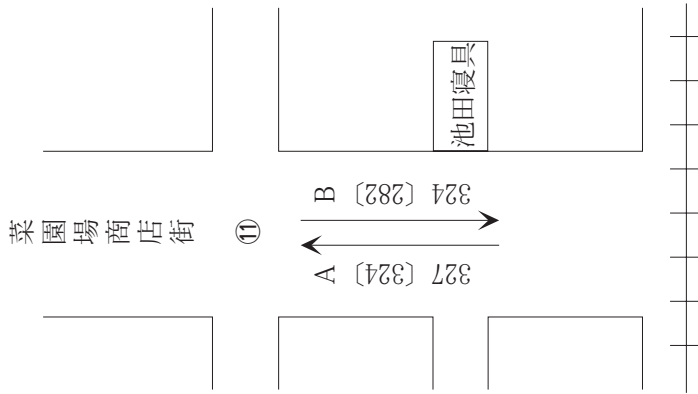
令和元年6月16日(日)、〔 〕は平成30年6月17日(日)



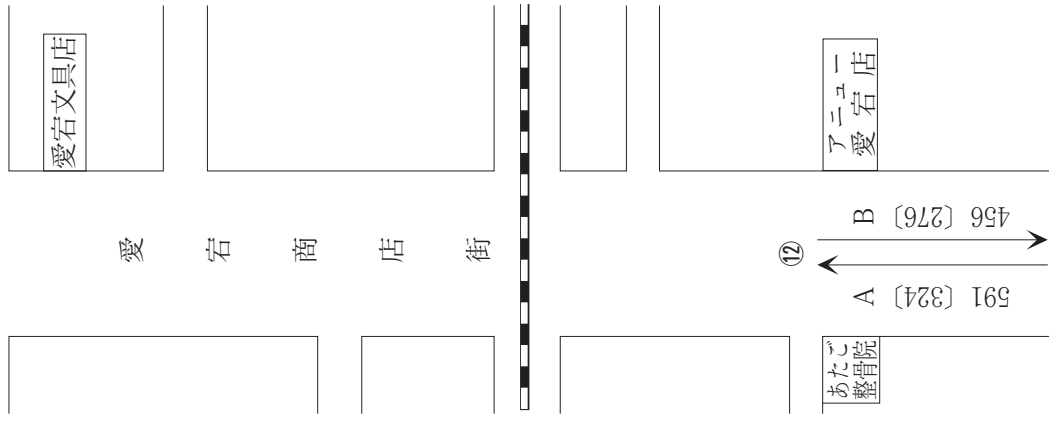
③ 周辺商店街：平日

令和元年6月14日(金)、〔 〕は平成30年6月15日(金)

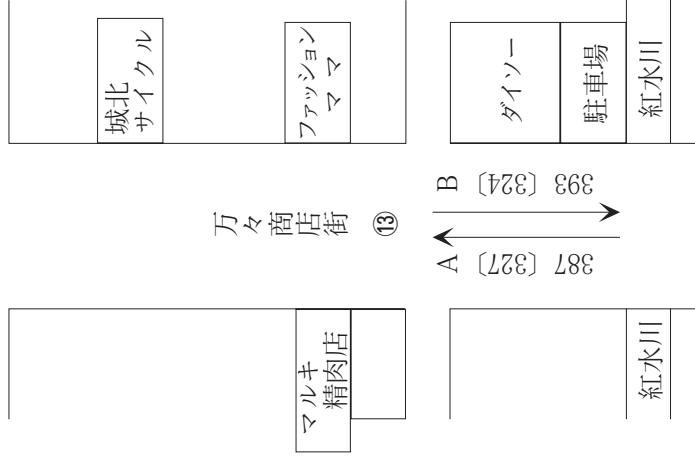
【菜園場】



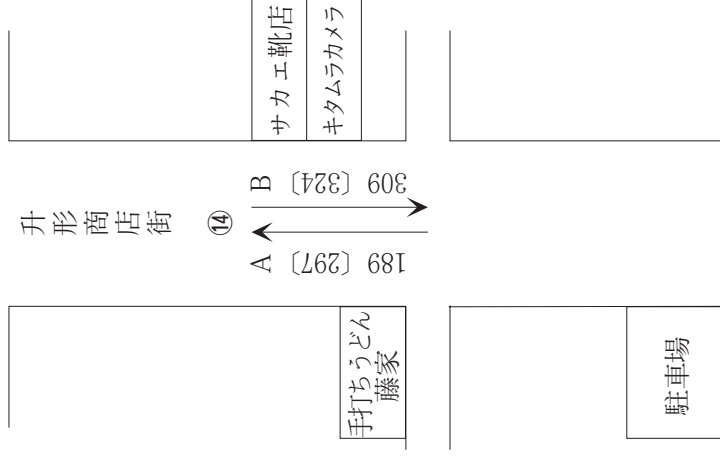
【愛宕】



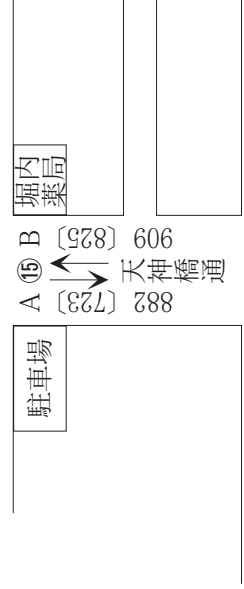
【万々】



【升形】



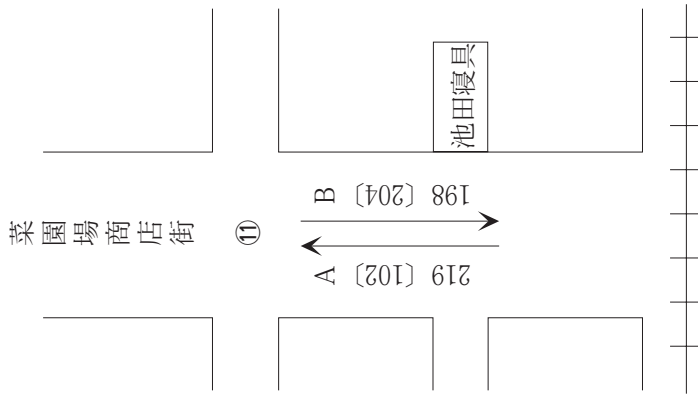
【天神橋通】



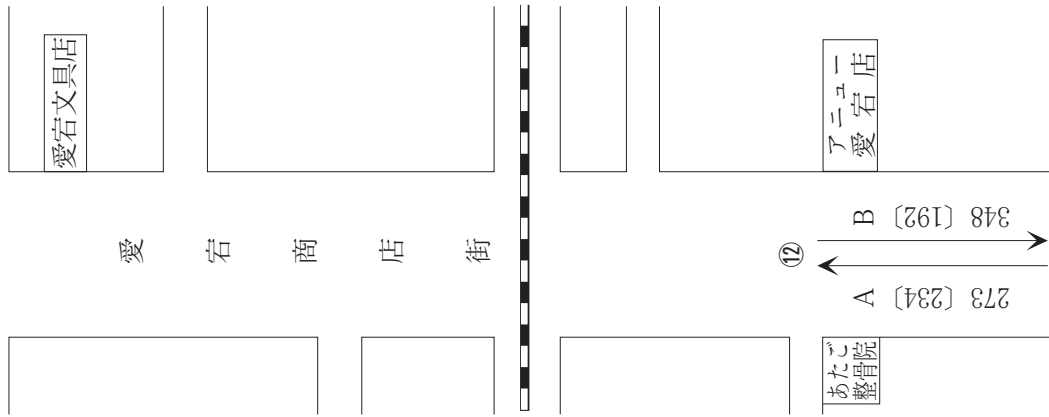
④ 周辺商店街：休日

令和元年6月16日(日)、〔 〕は平成30年6月17日(日)

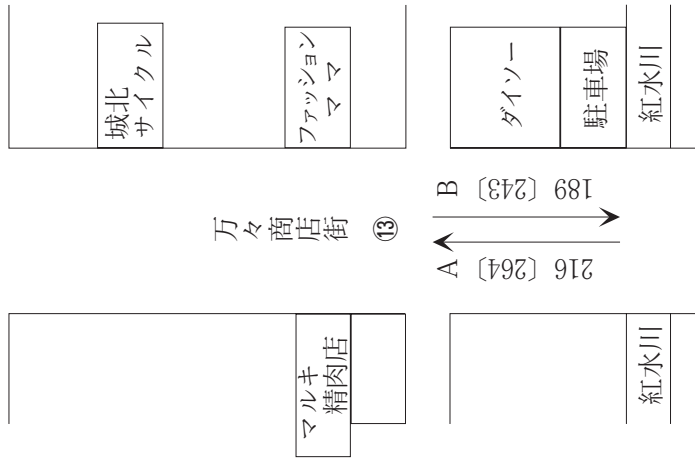
【菜園場】



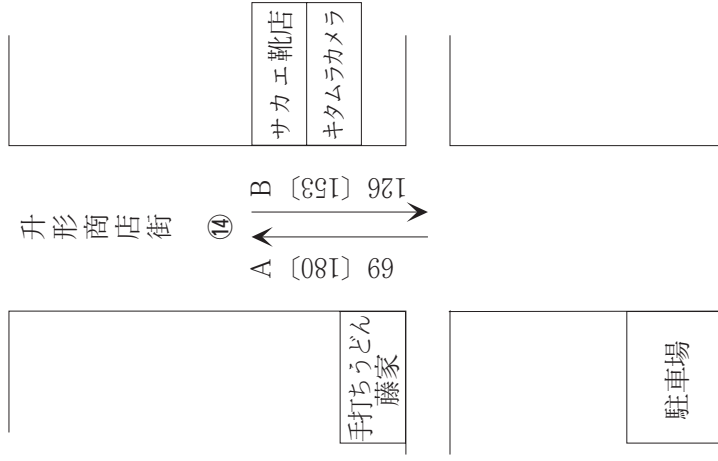
【愛宕】



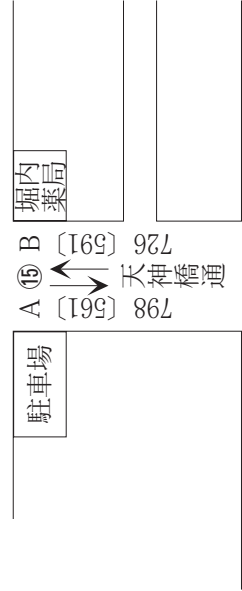
【万々】



【升形】



【天神橋通】



3 調査地点別通行量の状況

(1) 年次別・平日・休日別推移表

(過去10年間の資料)

(平日)

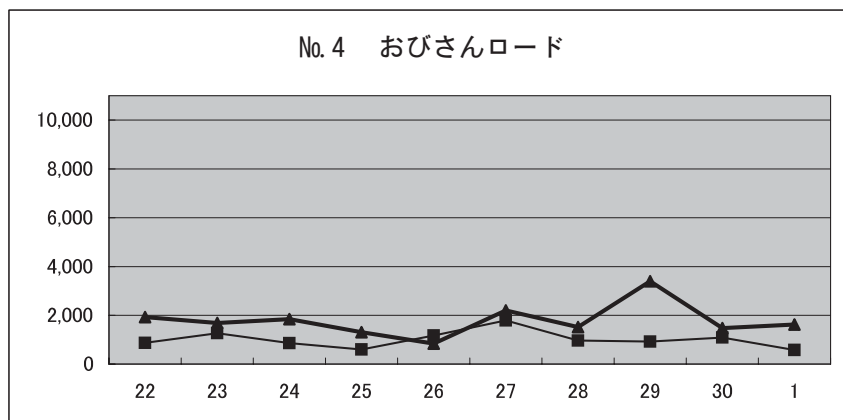
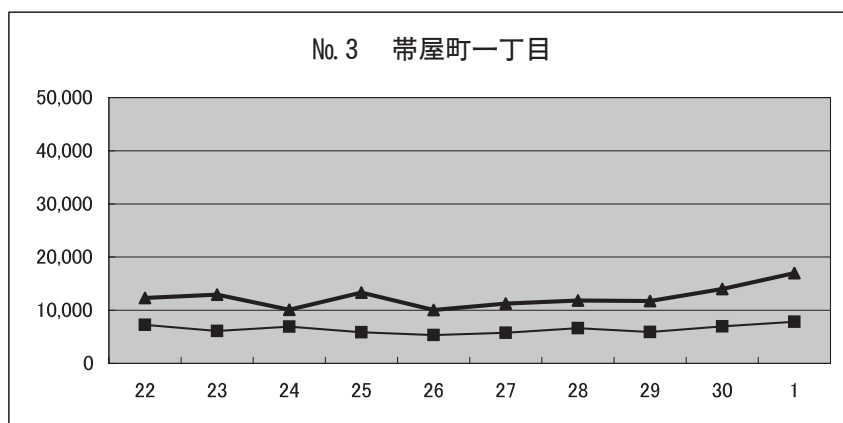
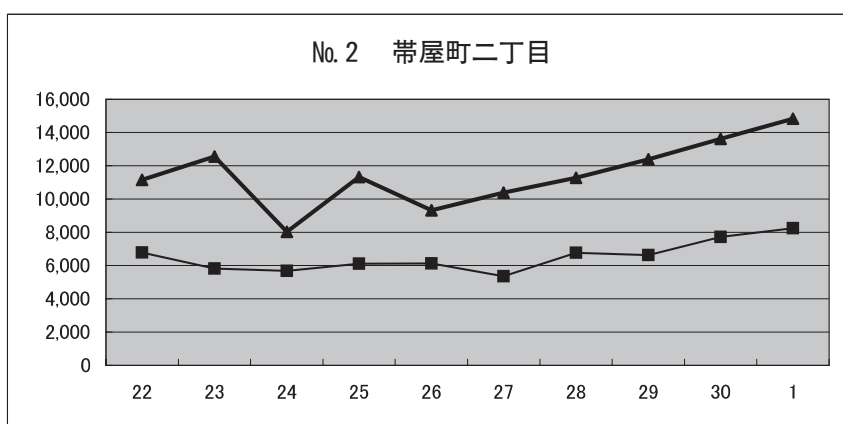
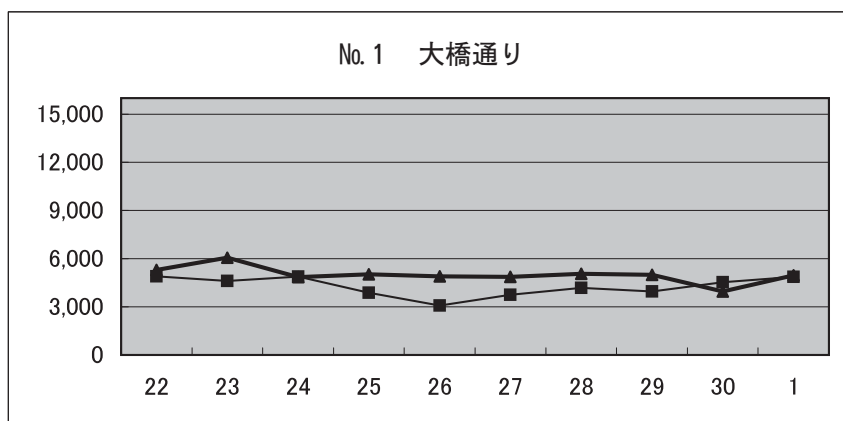
年度	No. 1	No. 2	No. 3	No. 4	No. 5	No. 6	No. 7	No. 8	No. 9	No. 10	No. 11	No. 12	No. 13	No. 14	No. 15	合 計
	大橋通り	帯屋町二丁目	帯屋町一丁目	おびさんロード	壱番街	新 京 橋	京 (野村證券前) 町	京 (旧片桐書店前) 町	はりまや橋	はりまや橋時計台下	菜園場	愛 宕	万 々	升 形	天 神 橋 通	
22	4,899	6,792	7,263	874	3,489	3,166	4,003	3,839	3,434	1,647	858	946	641	856	1,804	44,511
23	4,599	5,811	6,095	1,269	2,965	2,484	3,272	4,056	3,163	1,832	674	665	738	1,388	1,869	40,880
24	4,869	5,676	6,948	858	3,096	2,700	3,123	3,624	3,381	1,533	621	771	561	981	1,992	40,734
25	3,873	6,102	5,883	600	3,462	2,493	3,045	2,439	2,520	1,248	744	1,515	471	705	1,560	36,660
26	3,069	6,120	5,337	1,173	2,472	2,454	2,880	4,965	3,804	1,698	447	501	453	591	1,374	37,338
27	3,747	5,349	5,769	1,791	2,715	2,241	2,451	3,939	3,342	1,365	381	783	597	573	1,392	36,435
28	4,173	6,765	6,642	966	3,000	2,103	2,288	2,667	2,901	1,554	540	429	513	657	1,257	36,455
29	3,957	6,630	5,922	918	2,928	1,977	2,361	3,672	2,679	1,206	738	636	645	546	1,440	36,255
30	4,518	7,725	6,957	1,095	3,330	2,232	2,175	3,039	2,523	1,440	606	600	651	621	1,548	39,060
1	4,866	8,244	7,833	576	2,676	2,682	2,637	2,817	2,322	1,635	651	1,047	780	498	1,791	41,055
R1/H30 (%)	107.7%	106.7%	112.6%	52.6%	80.4%	120.2%	121.2%	92.7%	92.0%	113.5%	107.4%	174.5%	119.8%	80.2%	115.7%	105.1%

(休日)

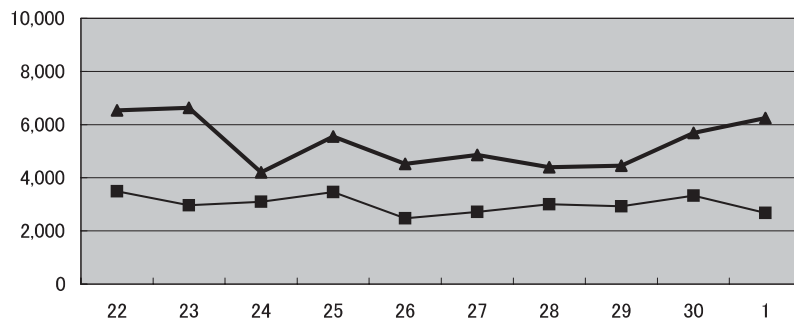
地 点 年 度	No. 1	No. 2	No. 3	No. 4	No. 5	No. 6	No. 7	No. 8	No. 9	No.10	No.11	No.12	No.13	No.14	No.15	合 計
	大 橋 通 り	帯 屋 町 二 丁 目	帯 屋 町 一 丁 目	お び さ ん ロ ー ド	荻 番 街	新 京 橋	京 (野 村 證 券 前) 町	京 (旧 片 桐 書 店 前) 町	は り ま や 橋	は り ま や 橋 時 計 台 下	菜 園 場	愛 宕	万 々	升 形	天 神 橋 通	
22	5,296	11,160	12,331	1,930	6,538	4,145	4,756	4,713	3,156	1,511	273	555	478	464	1,326	58,632
23	6,059	12,548	12,923	1,693	6,634	5,897	5,648	5,218	3,453	1,787	289	418	582	957	1,943	66,049
24	4,851	8,025	10,092	1,842	4,203	3,819	4,281	4,650	2,817	1,665	192	477	399	462	1,422	49,197
25	5,022	11,319	13,338	1,308	5,553	3,735	3,783	4,512	2,913	1,638	237	1,485	363	345	1,584	57,135
26	4,899	9,324	10,047	834	4,521	3,855	3,681	4,341	3,018	1,608	396	345	372	330	1,284	48,855
27	4,866	10,389	11,268	2,199	4,863	3,810	3,657	4,305	2,676	1,260	219	483	489	339	1,419	52,242
28	5,052	11,280	11,835	1,521	4,395	3,282	2,901	3,000	2,163	1,734	306	354	330	291	1,341	49,785
29	4,995	12,378	11,760	3,393	4,452	3,303	3,447	4,047	2,463	1,629	288	393	504	279	1,233	54,564
30	3,957	13,617	14,016	1,476	5,688	4,107	3,396	4,320	2,568	1,755	306	426	507	333	1,152	57,624
1	4,956	14,835	16,989	1,623	6,243	4,668	4,440	5,367	3,690	2,577	417	621	405	195	1,524	68,550
R1/H30 (%)	125.2%	108.9%	121.2%	110.0%	109.8%	113.7%	130.7%	124.2%	143.7%	146.8%	136.3%	145.8%	79.9%	58.6%	132.3%	119.0%

(2) 年次別・平日・休日比較推移グラフ

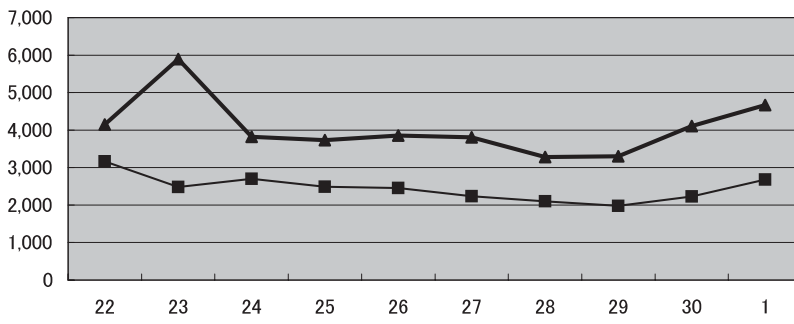
平日 ■ 休日 ▲



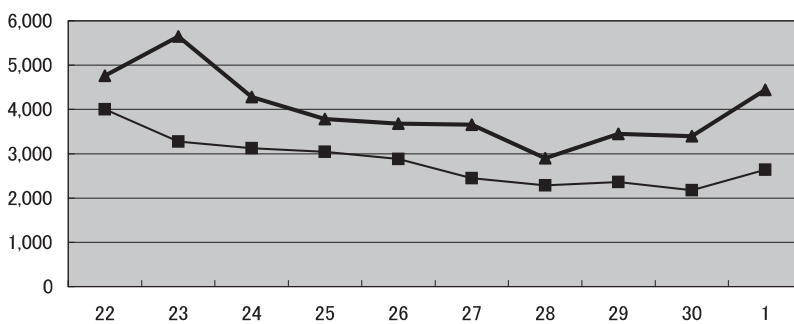
No. 5 壱番街



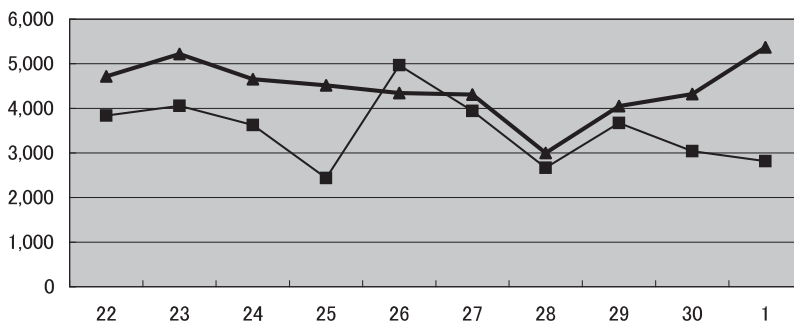
No. 6 新京橋

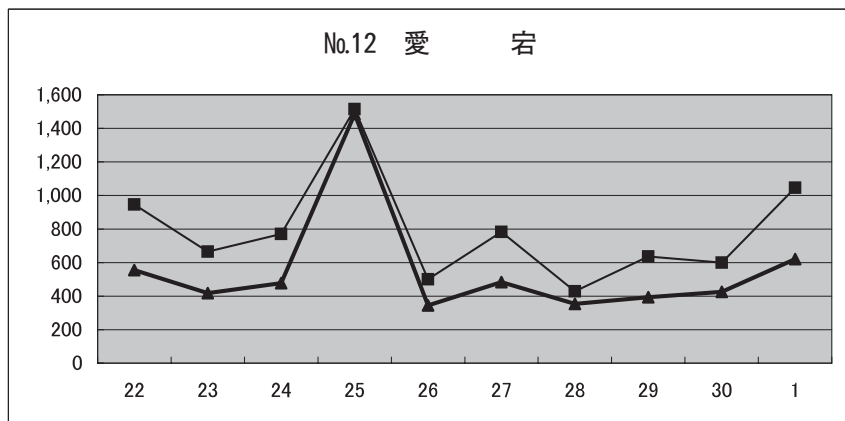
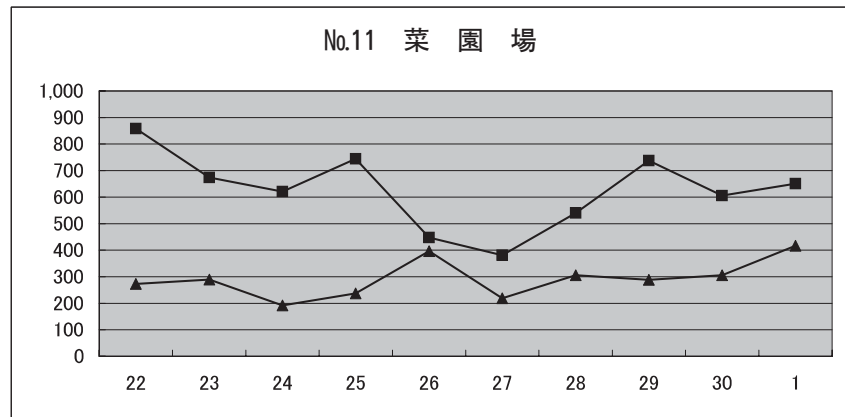
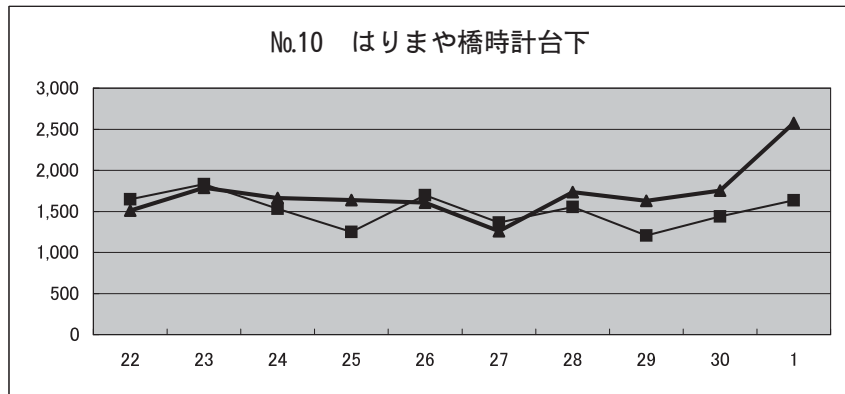
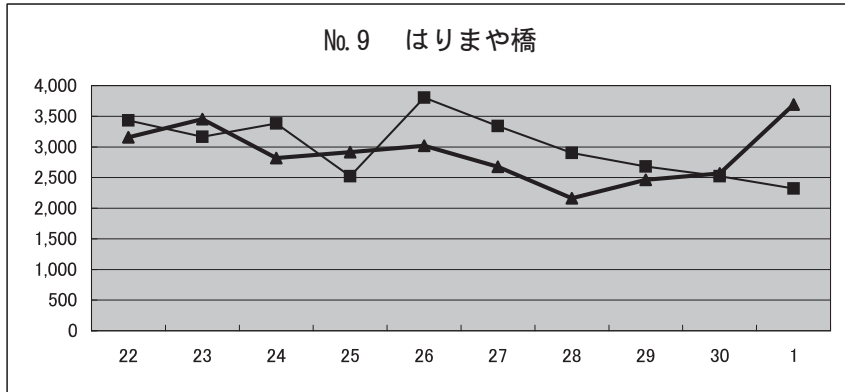


No. 7 京町 (野村證券前)

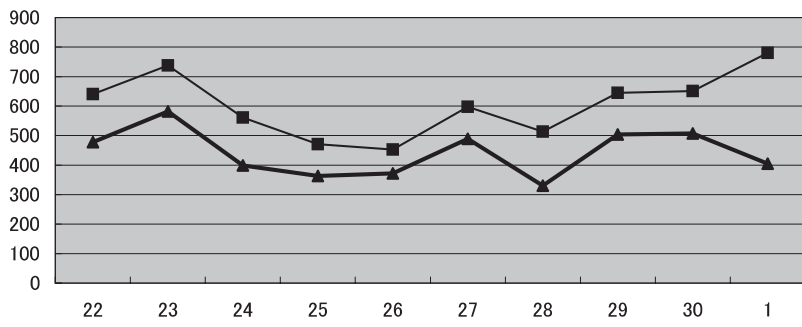


No. 8 京町 (旧片桐書店前)

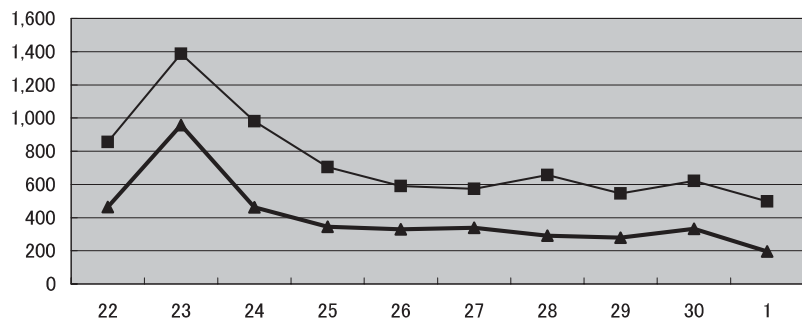




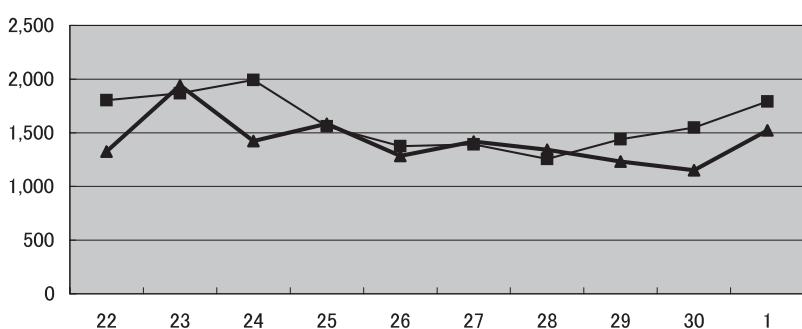
No.13 万 々



No.14 升 形

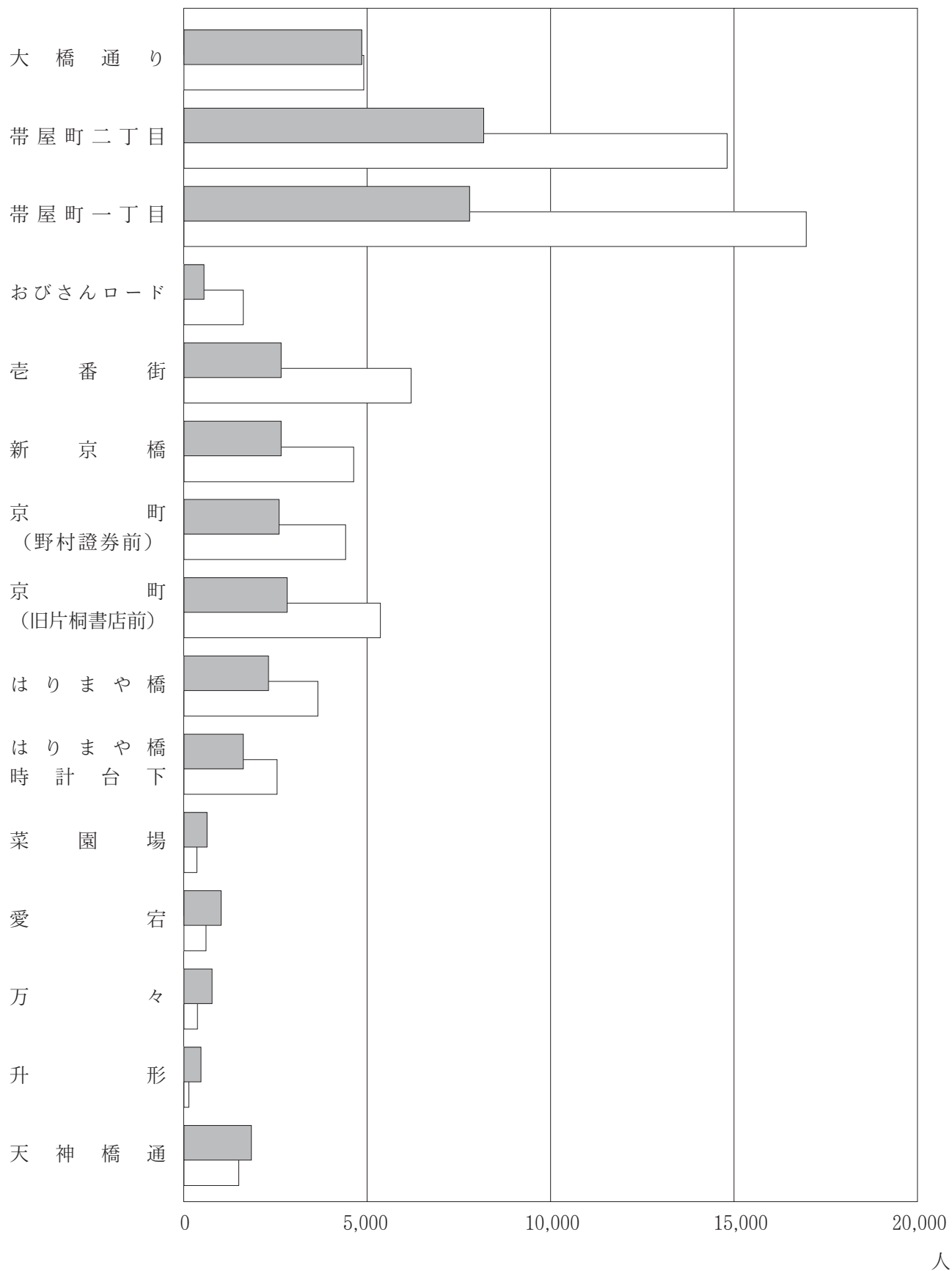


No.15 天神橋通



(3) 平日・休日別比較グラフ

■ 平日
□ 休日



(4) 男・女別比較表

() の数字は男・女の割合 (%) を示す

【平日】

調査地点 項目	No. 1	No. 2	No. 3	No. 4	No. 5	No. 6	No. 7	No. 8	No. 9	No. 10	No. 11	No. 12	No. 13	No. 14	No. 15	合 計
	大橋通り	2,031 (41.7)	3,456 (41.9)	3,264 (41.7)	252 (43.8)	1,068 (39.9)	1,113 (41.5)	981 (37.2)	1,032 (36.6)	924 (39.8)	822 (50.3)	189 (29.0)	336 (32.1)	222 (28.5)	192 (38.6)	
男	2,835 (58.3)	4,788 (58.1)	4,569 (58.3)	324 (56.3)	1,608 (60.1)	1,569 (58.5)	1,656 (62.8)	1,785 (63.4)	1,398 (60.2)	813 (49.7)	462 (71.0)	711 (67.9)	558 (71.5)	306 (61.4)	903 (50.4)	24,285 (59.2)
女	4,866	8,244	7,833	576	2,676	2,682	2,637	2,817	2,322	1,635	651	1,047	780	498	1,791	41,055
計																

【休日】

調査地点 項目	No. 1	No. 2	No. 3	No. 4	No. 5	No. 6	No. 7	No. 8	No. 9	No. 10	No. 11	No. 12	No. 13	No. 14	No. 15	合 計
	大橋通り	2,031 (41.0)	5,811 (39.2)	6,195 (36.5)	759 (46.8)	2,334 (37.4)	1,629 (34.9)	1,428 (32.2)	1,941 (36.2)	1,515 (41.1)	1,311 (50.9)	171 (41.0)	282 (45.4)	216 (53.3)	102 (52.3)	
男	2,925 (59.0)	9,024 (60.8)	10,794 (63.5)	864 (53.2)	3,909 (62.6)	3,039 (65.1)	3,012 (67.8)	3,426 (63.8)	2,175 (58.9)	1,266 (49.1)	246 (59.0)	339 (54.6)	189 (46.7)	93 (47.7)	765 (50.2)	42,066 (61.4)
女	4,956	14,835	16,989	1,623	6,243	4,668	4,440	5,367	3,690	2,577	417	621	405	195	1,524	68,550
計																

4 ま と め

(1) 全 般

今回の調査は、6月14日（平日・雨）、6月16日（休日・晴れ）の日程で実施した。

全体の通行量を見ると、平日は前年比105.1%の41,055人、休日は前年比119.0%の68,550人と、休日に関しては10,000人以上増加した。

複合施設「オーテピア」の完成から約1年を迎えた本年、中心商店街の休日では増加が著しく、すべての調査地点において前年度を上回った。また平日についても、悪天候にもかかわらず大半の調査地点において前年度より多くの人出が見られるなど、平日、休日ともに回復傾向が継続している。

(2) 前年同期比

前年同期と比較して通行量が増加した地点数は、平日では昨年と同じく10地点、休日は昨年の11地点から13地点に増えている。

また、中心商店街西エリアの3地点（大橋通り、帯屋町二丁目、帯屋町一丁目）と、東エリアの3地点（壺番街、京町・新京橋、はりまや橋）の総数について、今回を含む過去3ヵ年の前年同期比の推移をみると、

【西エリア】<平日> 93.9% → 116.3% → 109.1%

<休日> 103.4% → 108.4% → 116.4%

【東エリア】<平日> 105.1% → 97.7% → 98.8%

<休日> 112.5% → 113.4% → 121.6%

となっており、西エリアのみならず東エリアにおいても休日を中心に着実な増加傾向が表れている。

(3) 平日・休日の比較

平日と休日の通行量格差は1.67倍で、昨年（1.48倍）に引き続き、比較的大きい格差で推移している。

中心商店街をみると、もっとも格差が小さかった地点は「大橋通り」の1.02倍で、逆にもっとも大きかったのは、天候の影響を受けやすいオープンモールの「おびさんロード」が2.81倍となっており、続いて「壺番街」の2.33倍、「帯屋町一丁目」の2.16倍となっている。

(4) 男性・女性の比較

男女の割合については、調査地点における差異はあるものの、例年と同様の傾向を示し、平日・休日ともに通行量全体の約60%を女性が占めた。

地点別でみると、平日もっとも女性比率が高かったのは「万々（男性28.5%、女性71.5%）」、逆に低かったのは「はりまや橋 時計台下（男性50.3%、女性49.7%）」であった。

また、休日もっとも女性比率が高かったのは「京町 野村証券前（男性32.2%、女性67.8%）」で、もっとも低かったのは「万々（男性53.3%、女性46.7%）」であった。

(5) 時間帯別特徴

時間帯別の通行量をみると、中心商店街では、平日は正午から午後1時頃と午後5時から6時頃の時間帯で2回のピークがみられ、休日は、お昼から夕方にかけて緩やかな減少傾向を示す地点が多くみられた。

一方、周辺商店街の平日については、共通する大きなピークはみられず、休日については、総じて終日緩やかな動きとなっている。